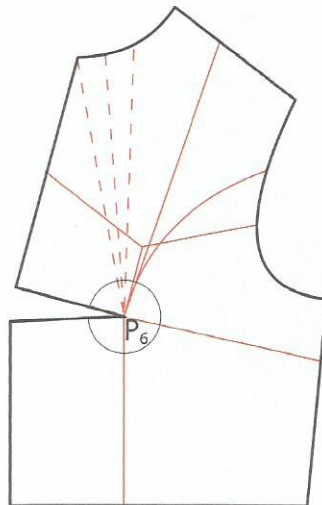


## 1. Przeszczepianie zaszewki piersiowej w bluzce damskiej

Konstrukcyjną zaszewkę piersiową można przenieść w dowolnie wybrane miejsce na liniach konturowych bluzki. Wybór miejsca przeszczepienia zaszewki zależy od wybranego modelu i typu budowy kobiety.

**Kolejne czynności** (dotyczą modelowania wszystkich bluzek na str. 70 i 71):

1. Przygotować formę przodu bluzki podstawowej i oznaczyć punkt  $P_6$  – środek piersi.
2. Wyznaczyć miejsce planowanego przeszczepienia zaszewki piersiowej.  
W każdym przypadku linia przeszczepienia zaszewki piersiowej powinna być skierowana do  $P_6$  (środku piersi).
3. Przeciąć wyznaczoną linię przeszczepienia zaszewki od linii konturowej do punktu  $P_6$ .
4. Zamknąć konstrukcyjną zaszewkę piersiową i sprawdzić czy na linii środka przodu powstała linia prosta.
5. Wyznaczyć długość zaszewki piersiowej:  
Wszystkie zaszewki skierowane są do punktu  $P_6$  – środka piersi, od tego punktu należy je skrócić o 3,0 cm.
6. Wykreślić linie konturowe formy bluzki otrzymanej w wyniku modelowania na płaszczyźnie.



Oznaczenie cięć do przeszczepiania zaszewki piersiowej w modelowanych bluzkach