

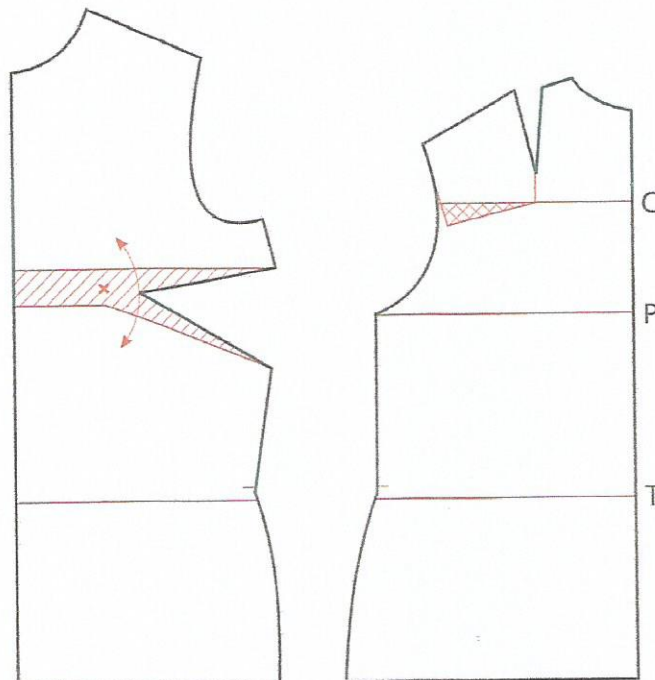
## 1. Bluzka na figurę wyprostowaną

Figura wyprostowana charakteryzuje się:

- dużymi piersiami,
- płaskimi i wąskimi plecami,
- zmniejszoną długością pleców do talii,
- zwiększoną długością przodu do talii,
- wypukłymi pośladkami.

Kolejność czynności przy modelowaniu:

1. Przygotować formę przodu i tyłu bluzki, oznaczyć linie: T, P, C.
2. W tyle:
  - zmodelować zaszewkę barkową przez skrócenie długości podkroju pachy o 1,0 cm.
3. W przodzie:
  - przedłużyć górną linię zaszewki konstrukcyjnej do linii boku,
  - rozciąć formę na wysokości piersi – patrz rysunek poniżej,
  - rozsunąć formę według wymiaru kontrolnego,
  - wyznaczyć długość zwiększonej zaszewki piersiowej (patrz str. 69, pkt 5).
4. Wykreślić kontury formy przodu i tyłu bluzki.



Przód bluzki

Tył bluzki