

Wykonywanie szkiców roboczych i rysunków technicznych budowlanych

Kl. 2

RYSUNEK BUDOWLANY

Dr inż. Henryk Źelazny

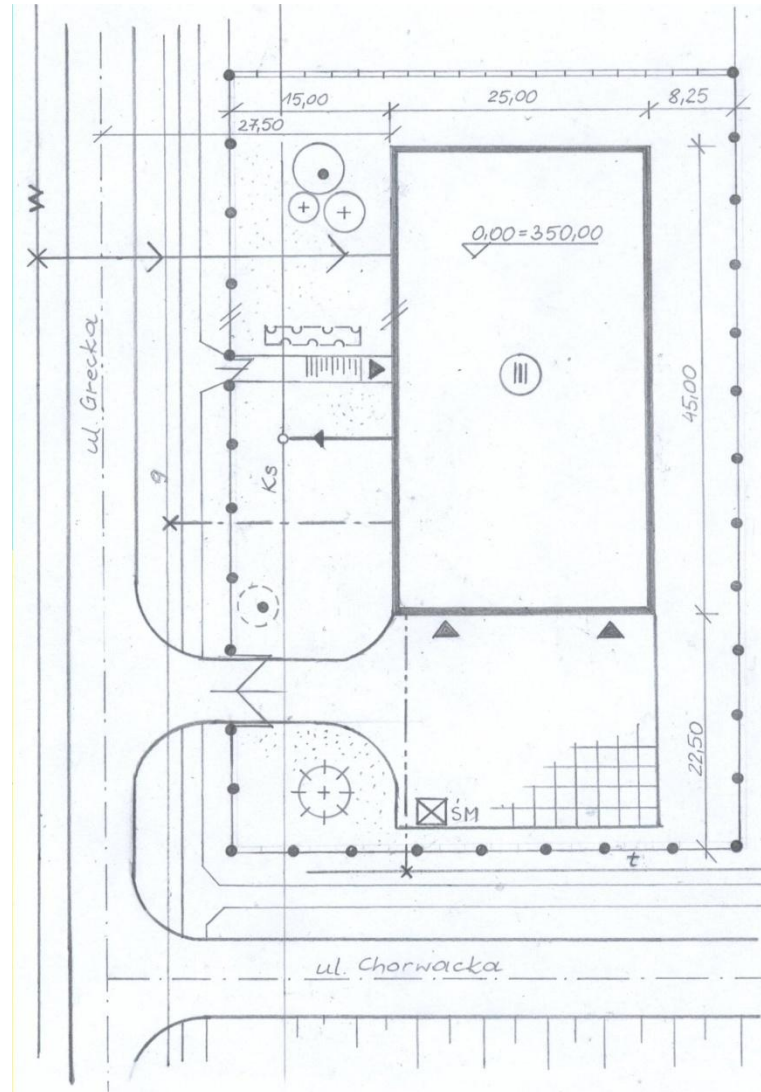
RYSUNEK URBANISTYCZNY

Plan zagospodarowania terenu - podziałka 1:500



RYSUNEK URBANISTYCZNY

Plan zagospodarowania działki - podziałka 1:500
(aut. Henryk Żelazny)

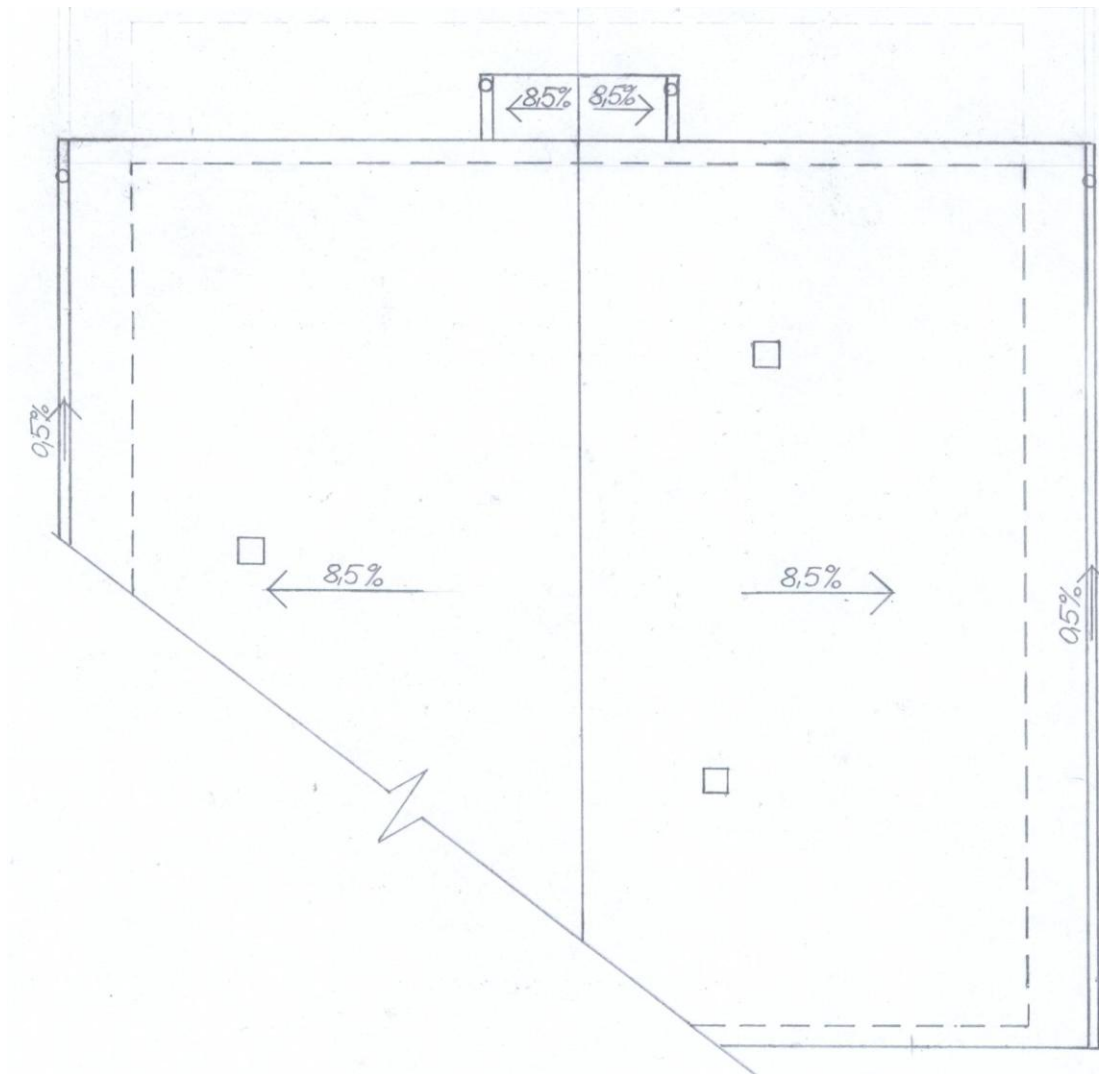


RYSUNEK ARCHITEKTONICZNO-BUDOWLANY
Rzut widoku elewacji (z każdej strony budynku) –
podziałka 1:50 (aut. Henryk Żelazny)



RYSUNEK ARCHITEKTONICZNO-BUDOWLANY

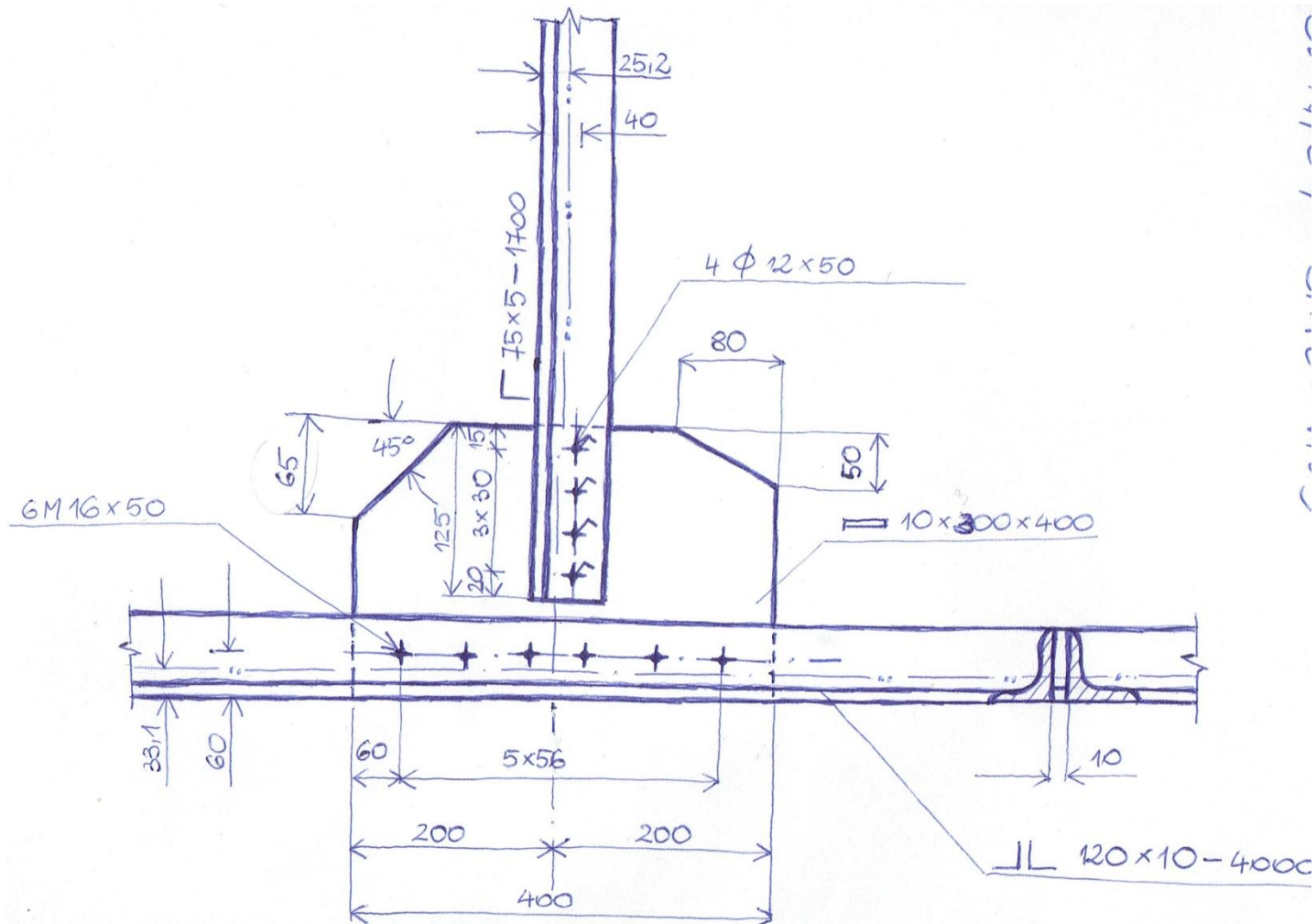
Rzut poziomy widoku połaci dachu – podziałka 1:50
(aut. Henryk Żelazny)



RYSUNEK KONSTRUKCYJNY - szkic roboczy

(aut. Henryk Źelazny)

A. Konstrukcje metalowe



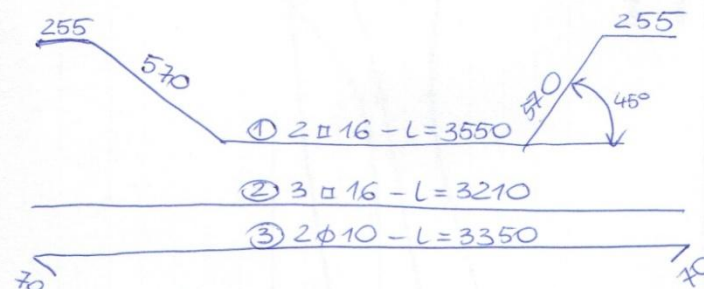
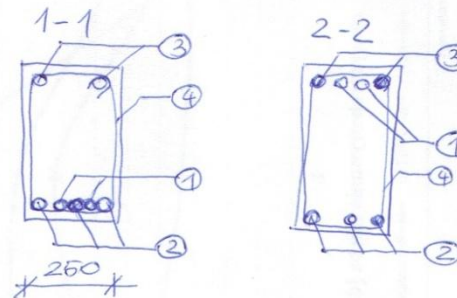
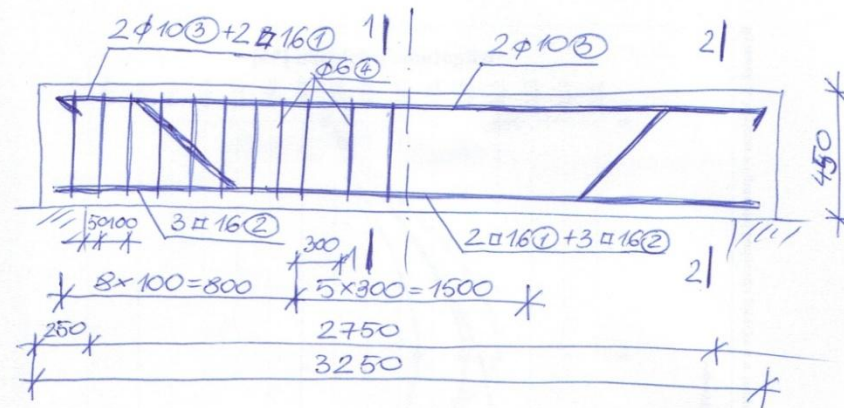
1:5

RYSUNEK KONSTRUKCYJNY - szkic roboczy

(aut. Henryk Źelazny)

B. Konstrukcje żelbetowe

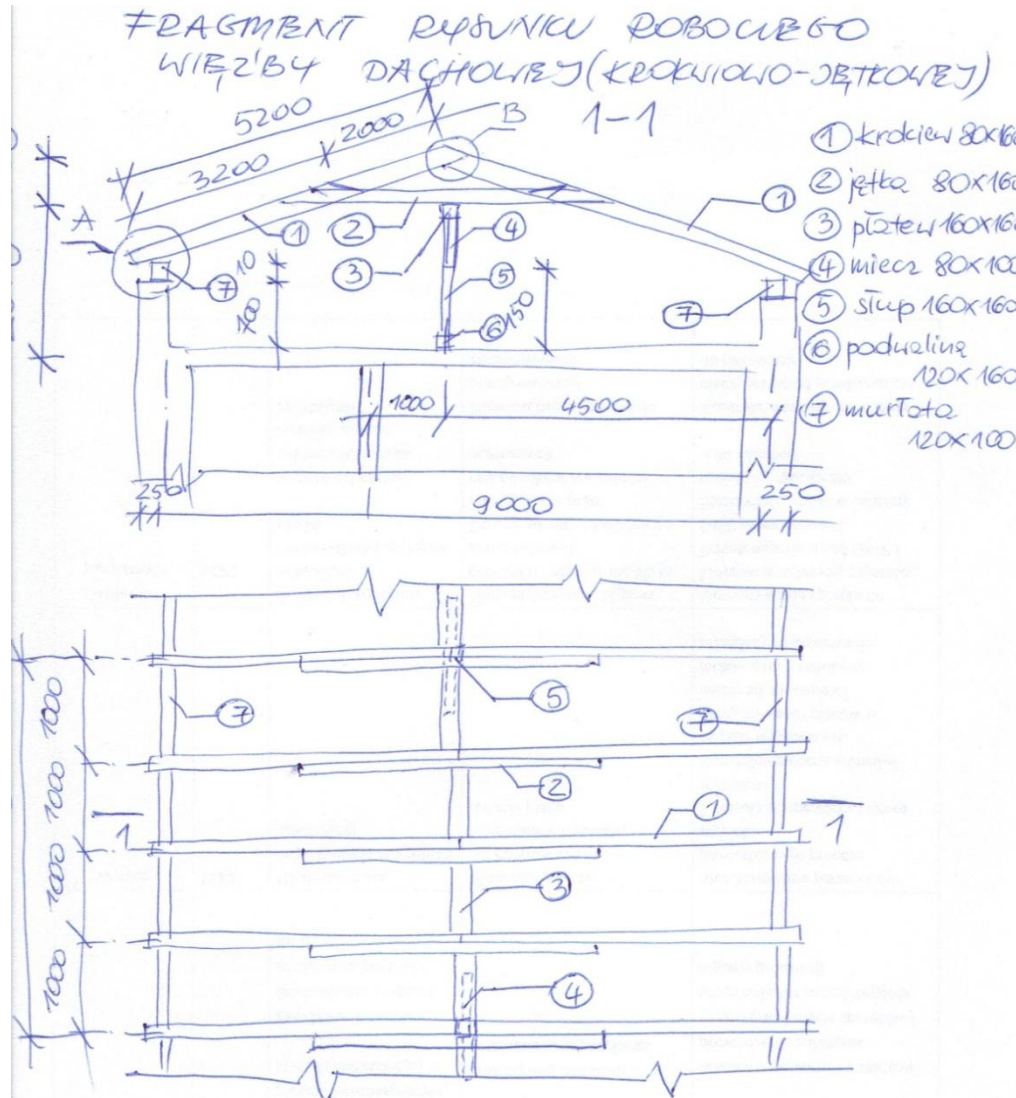
RYSUNEK BEŁCI ŻELBETOWEJ



RYSUNEK KONSTRUKCYJNY - szkic roboczy

(aut. Henryk Źelazny)

C. Konstrukcje drewniane



Projekt wykonawczy

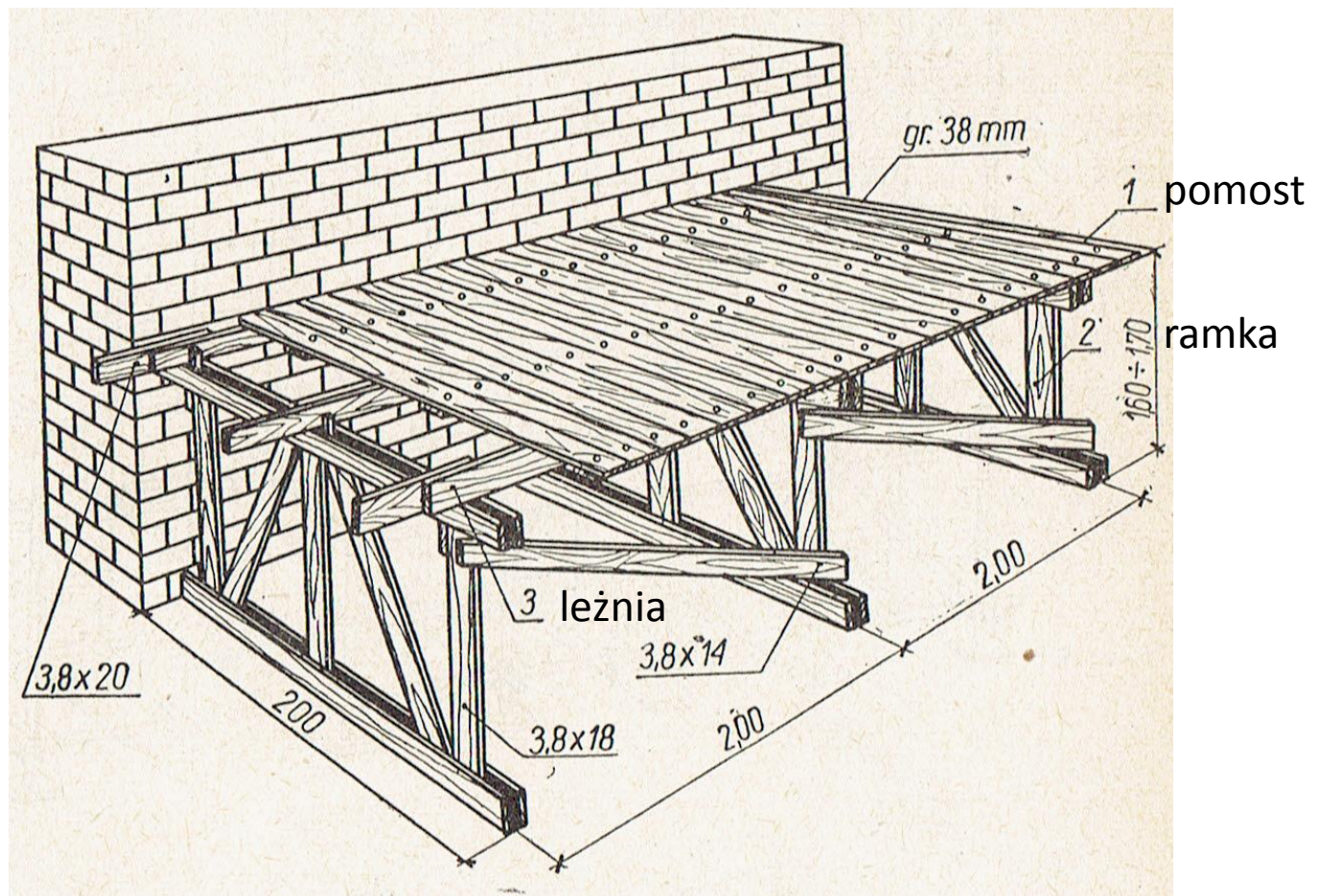
Rysunki szczegółów – podziałka 1:10 (aut. Henryk Żelazny)



Rysunek szczegółu jest to rysunek przedstawiający część konstrukcji lub element i zawierający specyficzne informacji o kształcie i konstrukcji albo montażu i połączeniach.

Rysunek aksonometryczny

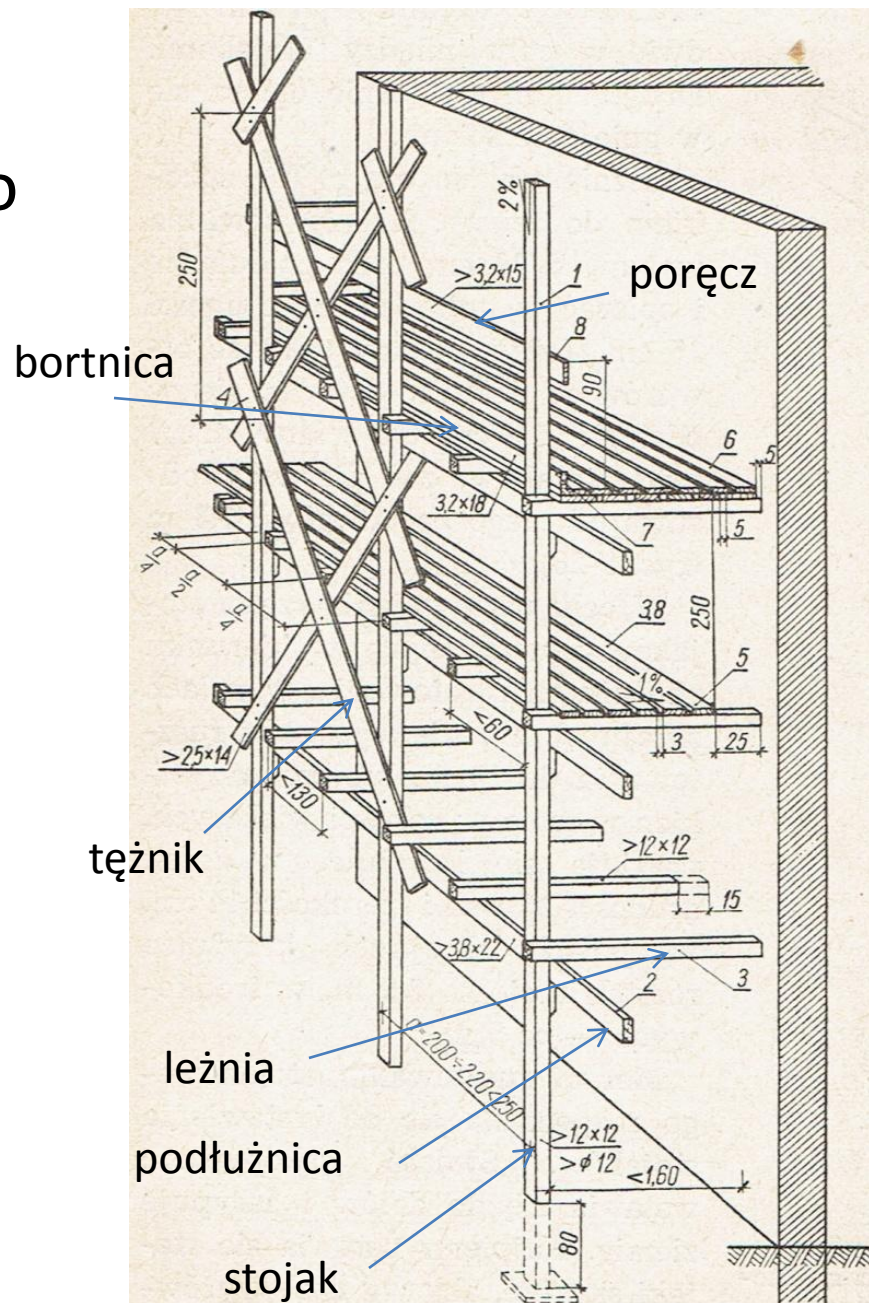
Projekt rusztowania ramkowego (wewnętrznego) – koźły zastąpione są płaskimi ramkami, zabezpieczonymi przed przewracaniem się stężeniami w postaci krzyżulców.



Rysunek aksonometryczny
Projekt rusztowania
przyściennego jednorzędowego
(zewnątrznego).

Stosowane może być do robót
murowych, elewacyjnych (np.
przy licowaniu płytami) i do
betonowania słupów lub ścian.
Jest to rusztowanie stojakowe i
wykonywane jest z
krawędziaków.

Maksymalny rozstaw stojaków
co 2,5 m, a ich maksymalna
odległość od ściany 1,6 m.
Leżnie jednym końcem oparte
są na murze.



Projekt rusztowania na wysuwnicach (rzut prostokątny).

Jest to rusztowanie wspornikowe i wykonuje się je na wyższych kondygnacjach budynków do prac przy gzymsach i dachach.

Wysuwnice na 1/3 ich długości wypuszcza się na zewnątrz przez otwory okienne lub przez specjalne otwory w ścianie, w budynkach istniejących specjalnie wykute.

