



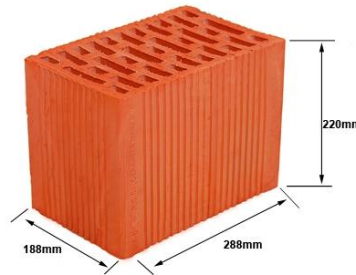
Elementy obiektów budowlanych

kl. 2

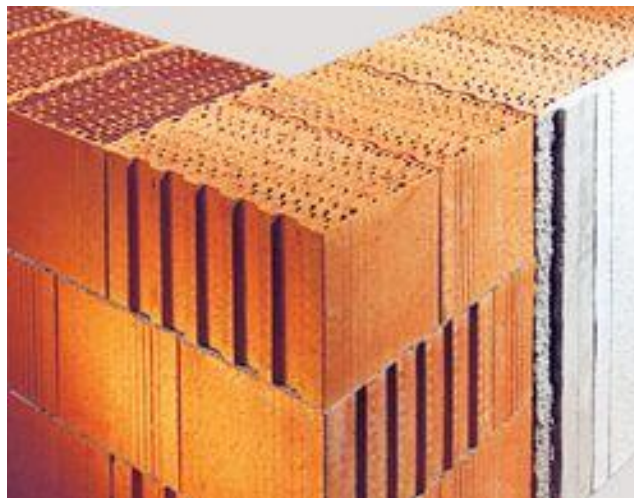
PODSTAWY BUDOWNICTWA

dr inż. Henryk Źelazny

Element budowlany – część ustroju budowlanego.

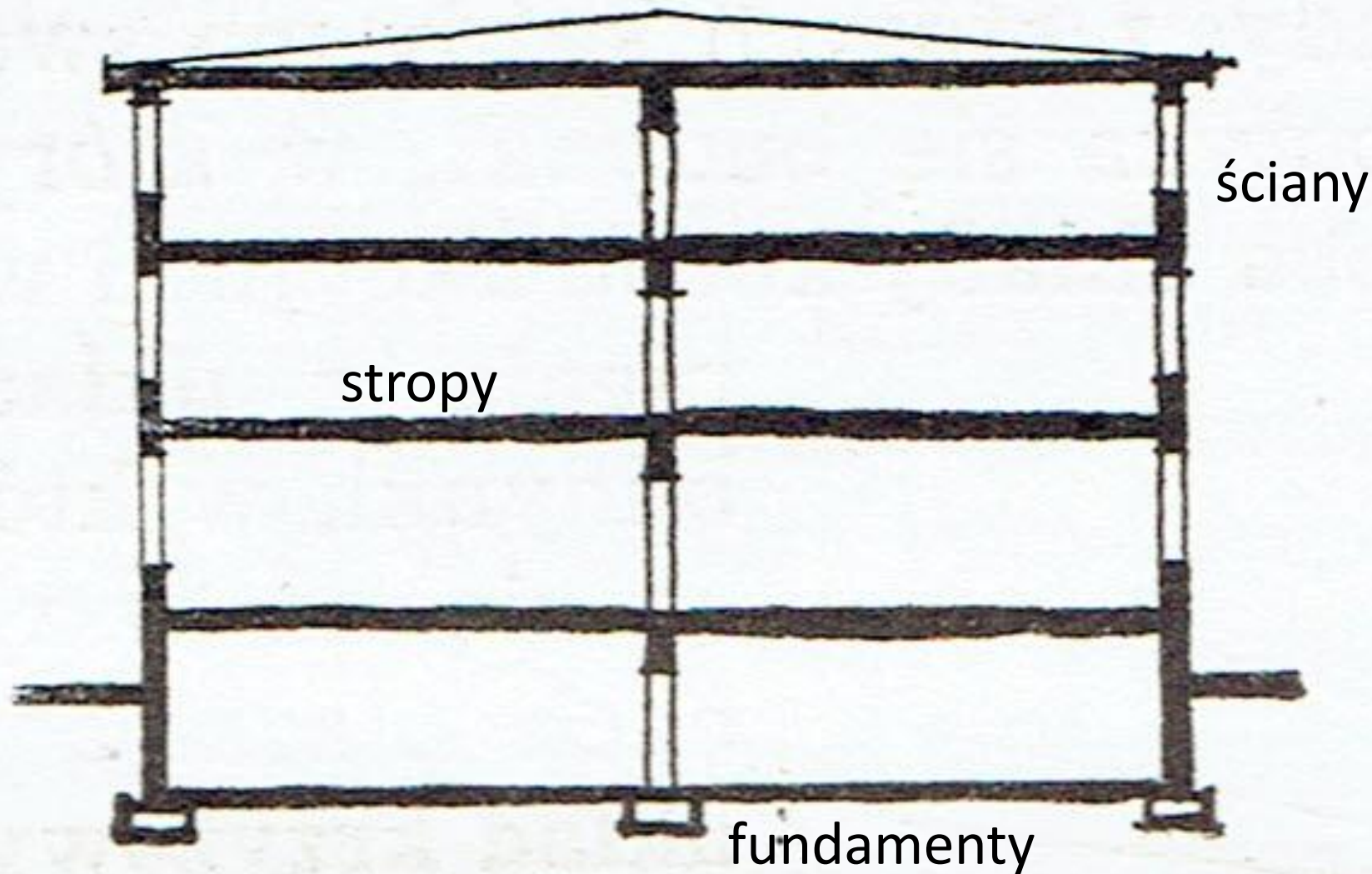


Ustrój budowlany – zespół elementów konstrukcji budynku, połączonych ze sobą w sposób zapewniający ich wzajemną współpracę w przenoszeniu obciążeń, którym podlega; może być wykonany z innego materiału i w innej technologii niż pozostałe ustroje obiektu budowlanego.

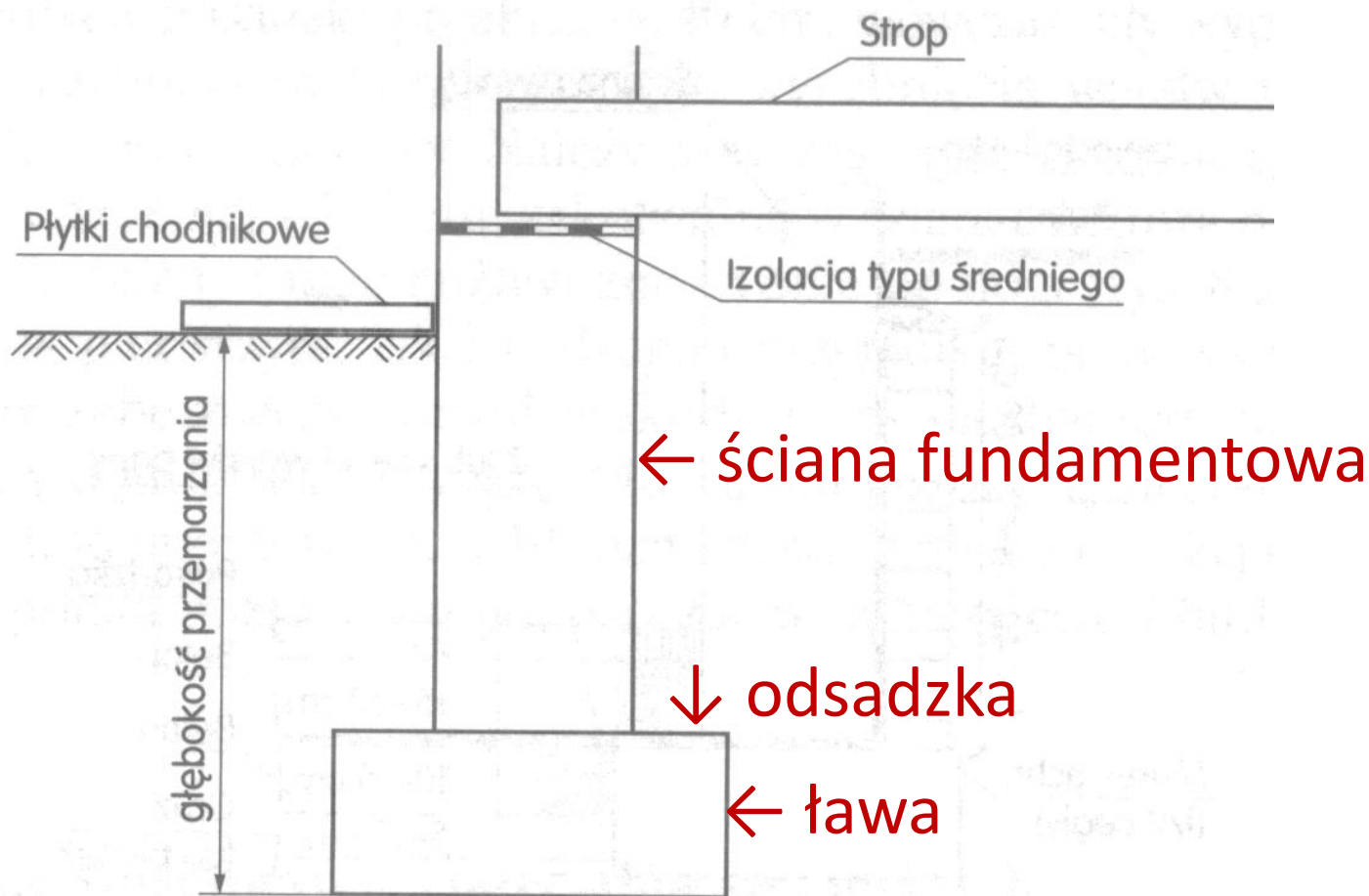


Ustroje budowlane

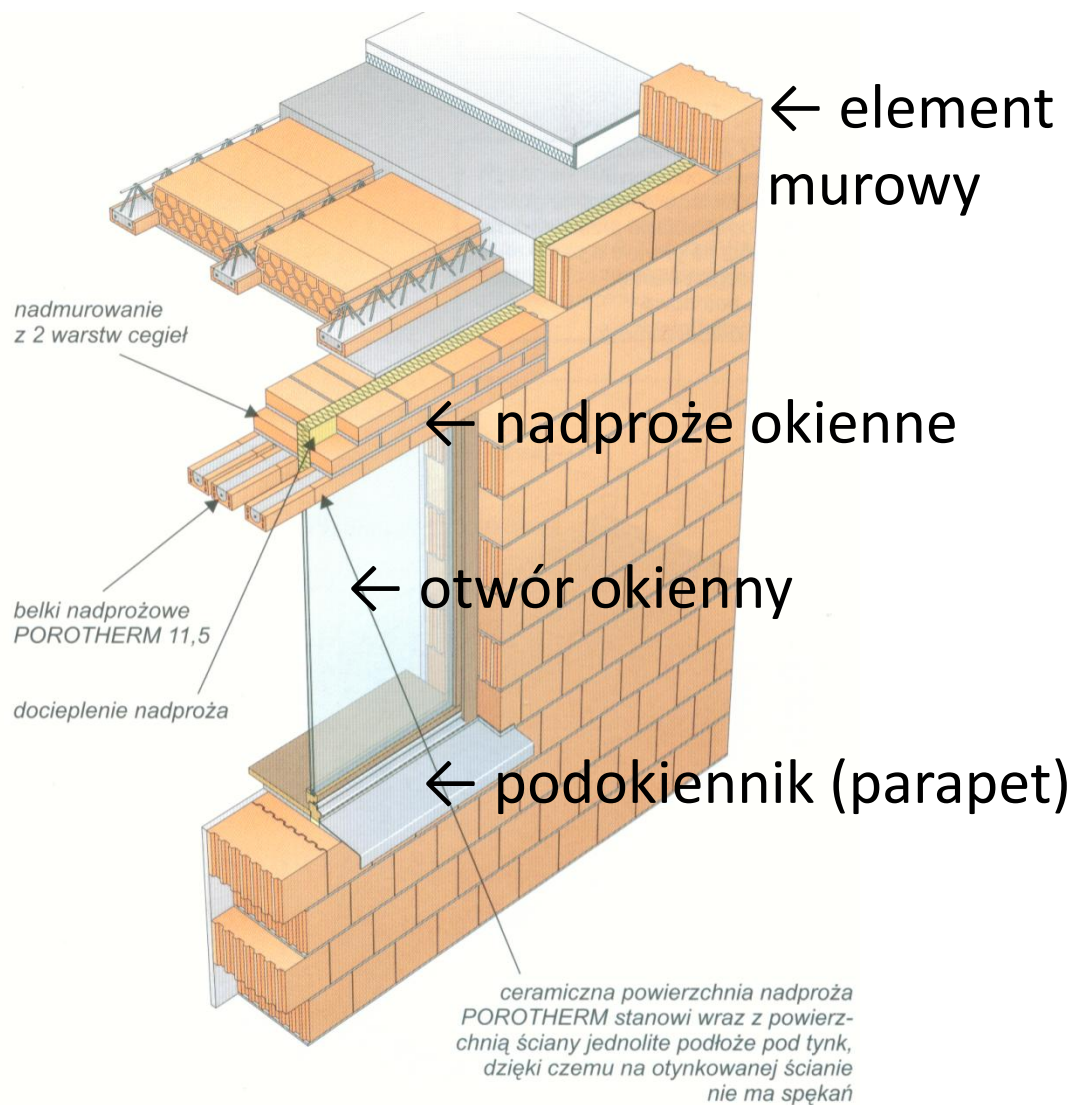
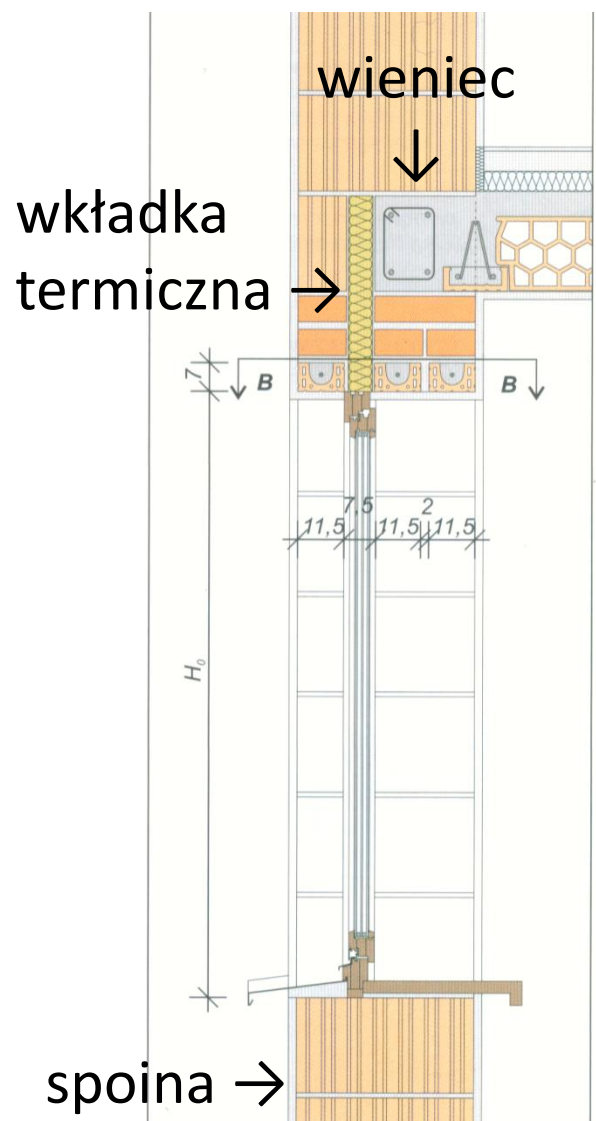
stropodach/dach



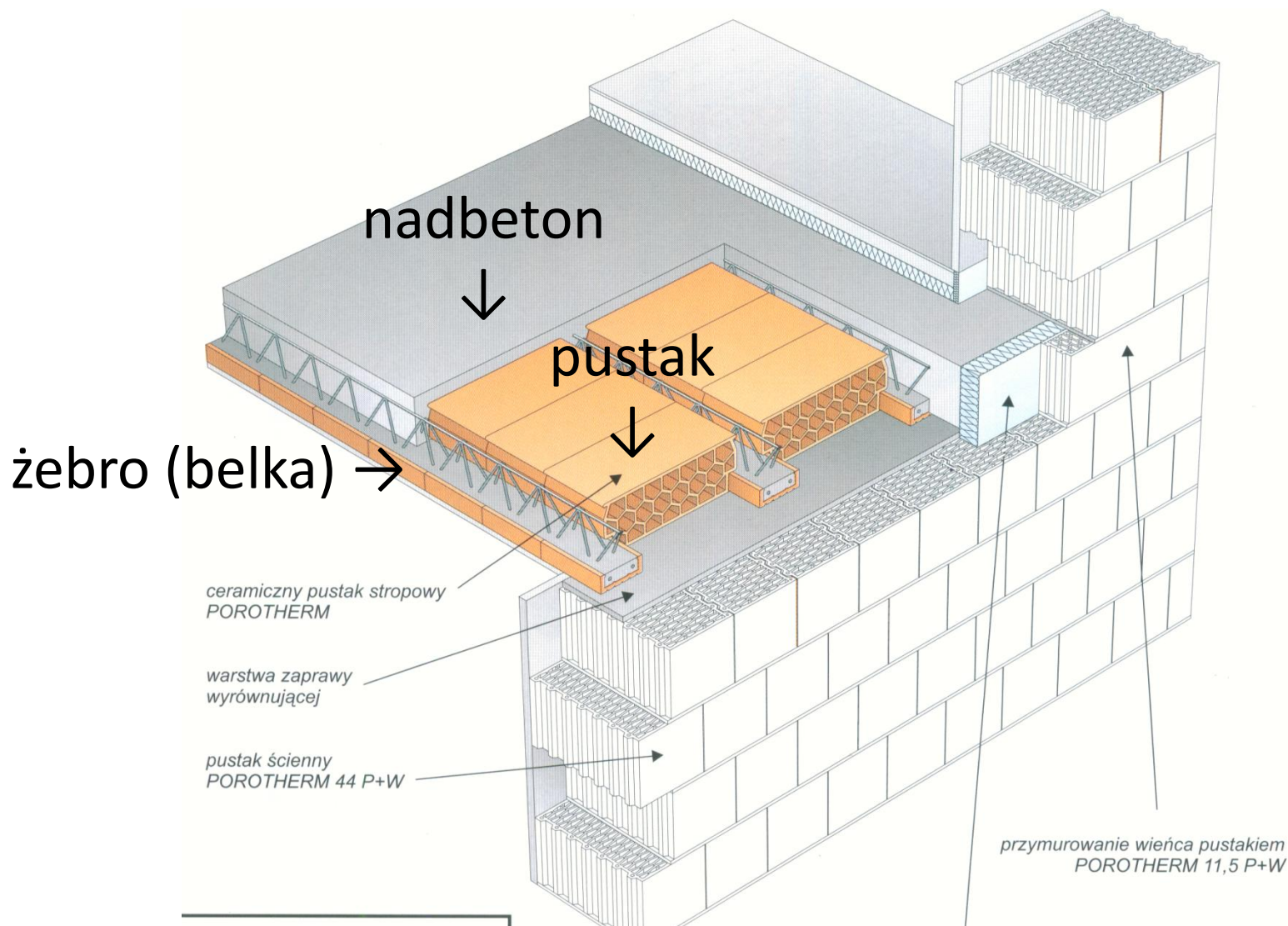
Elementy budowlane w ławie fundamentowej



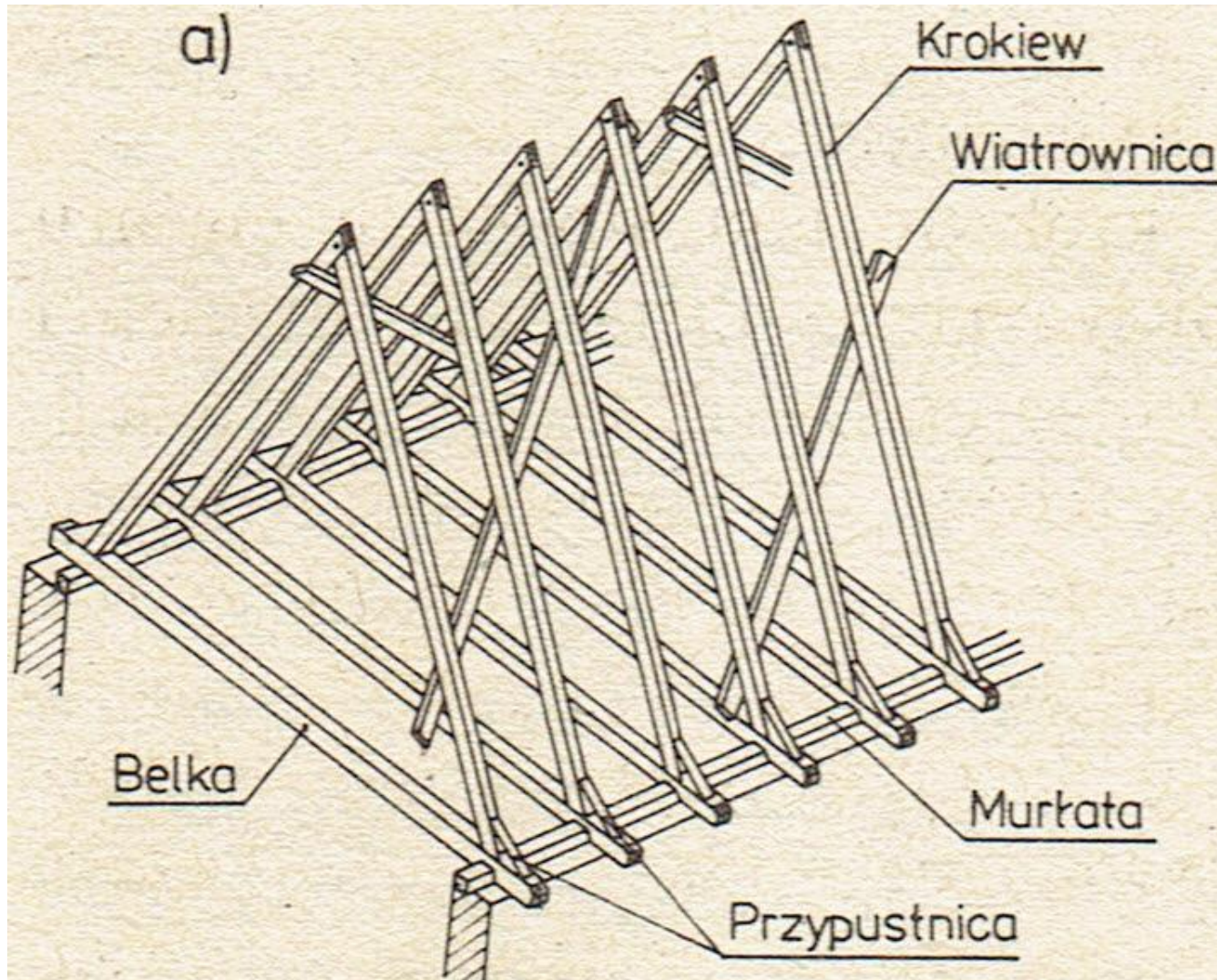
Elementy budowlane w ścianie



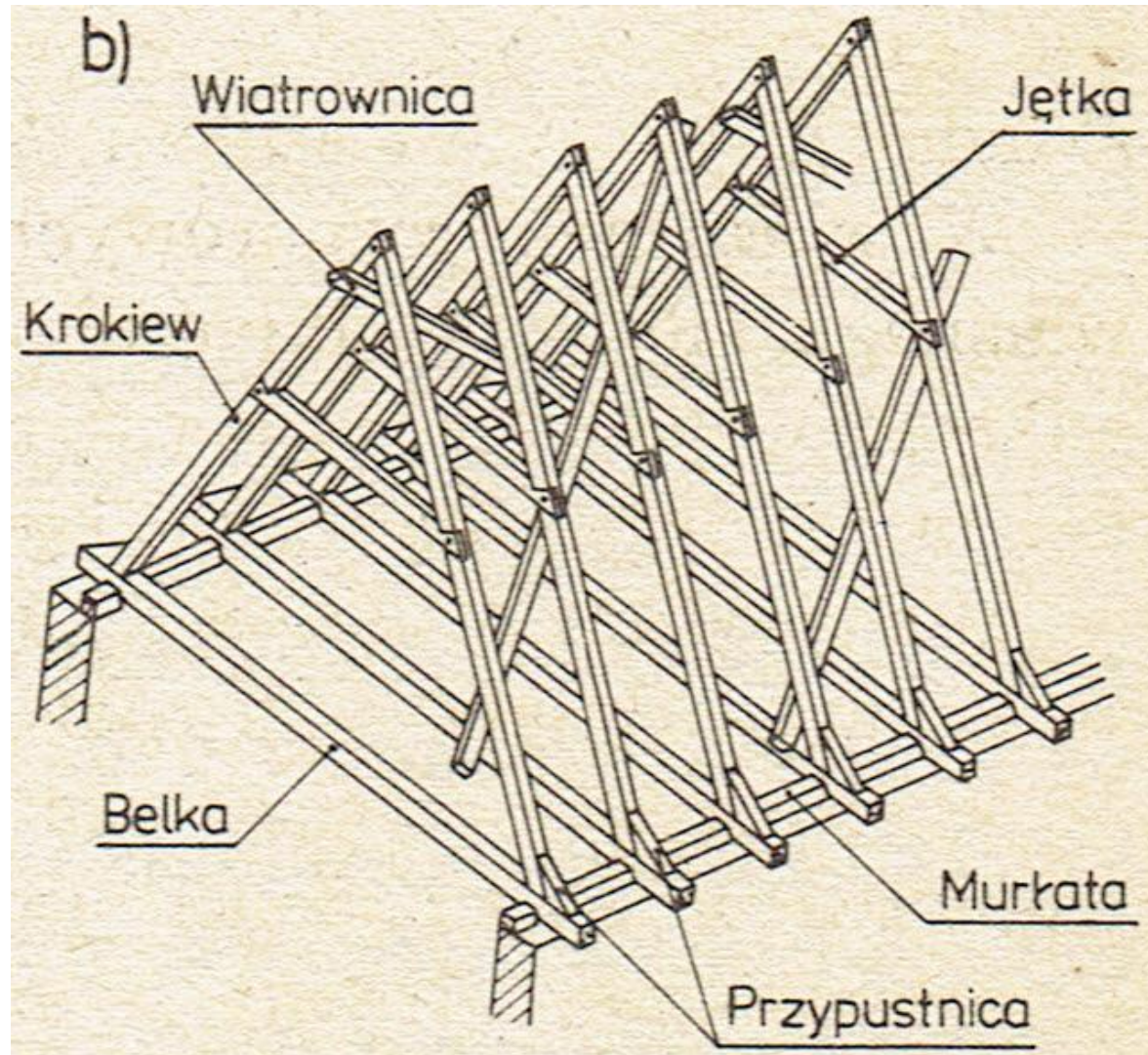
Elementy budowlane w stropie



Elementy budowlane w dachu krokwiowo-belkowym



Elementy budowlane w dachu jętkowym



Elementy budowlane w dachu płatwiowo-kleszczowym

