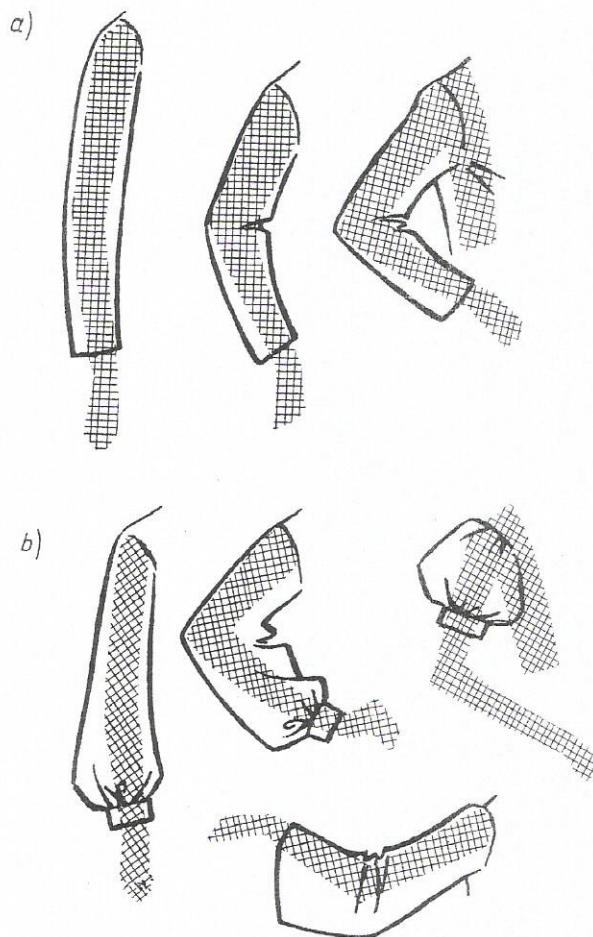


Sposoby rysowania różnego rodzaju rękawów -

- umiejętność ich rysowania np. podczas ustalania fasony z klientką.



Rys. 106. Układ fałd na rękawie: a) wąskim, b) szerokim

**Cwiczenie**

Naszkiecować rękaw z prześwitującego materiału przy różnym ułożeniu ramienia (demonstrowany na żywym modelu).