

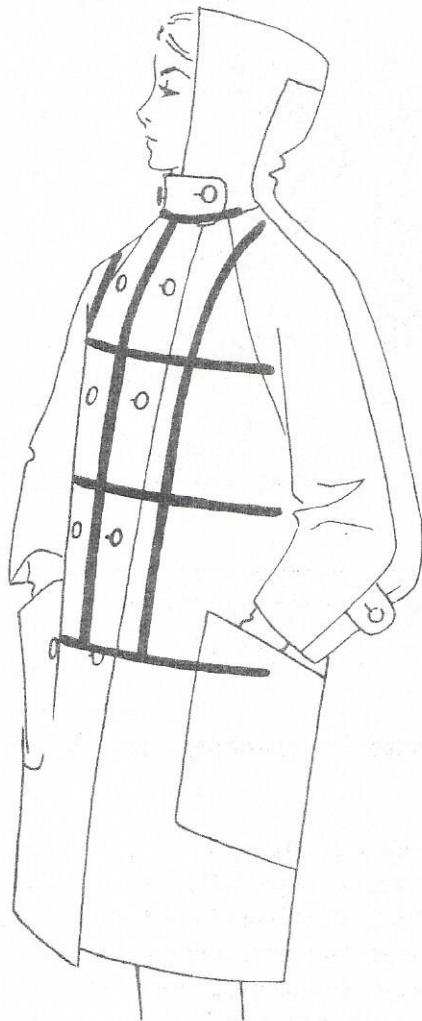
## Technika przenoszenia rysunków żurnalowych na schematy sylwetek

Każdy pracownik zakładu odzieżowego musi posiadać umiejętność odczytywania rysunków żurnalowych. Polega ona na właściwym rozumieniu wszelkich cech modelu przedstawionych na rysunku, tj. jego ogólnego charakteru, kształtu, wielkości poszczególnych części, wykończenia szczegółów oraz ich proporcji w stosunku do całości ubioru. Umiejętność tę ćwiczymy i sprawdzamy przez rysunkowe przenoszenie modelu z sylwetki żurnalowej na przygotowany schemat. W żurnalach modele są przeważnie przedstawione na figurach ustawionych skośnie i znajdują-

cych się w różnych pozach oraz w ruchu. Znajomość zasad perspektywy zbieżnej umożliwia bezbłędne odczytywanie proporcji modelu i jego kształtu. Aby przenieść model ubioru na schemat sylwetki ustawionej przodem, trzeba pamiętać, że skrócenie ukośne figury w żurnalu daje skróty zgodne z zasadami perspektywy.

Technika przenoszenia rysunków żurnalowych na schematy sylwetek jest następująca. Najpierw z pomocą szablonu przygotowujemy rysunek sylwetki ludzkiej widzianej od przodu. Sylwetka powinna znajdować się w pozycji swobodnej i odpowiedniej do pokazania na niej ubioru.

Zanim zaczniemy rysować ubiór, musimy wyznaczyć główne linie odzieży na wybranym rysunku żurnalowym (rys. 107). Linie te pokazano na rysunku manekina (rys. 100).



Rys. 107. Pomocnicze linie odzieży wprowadzone na rysunek żurnalowy