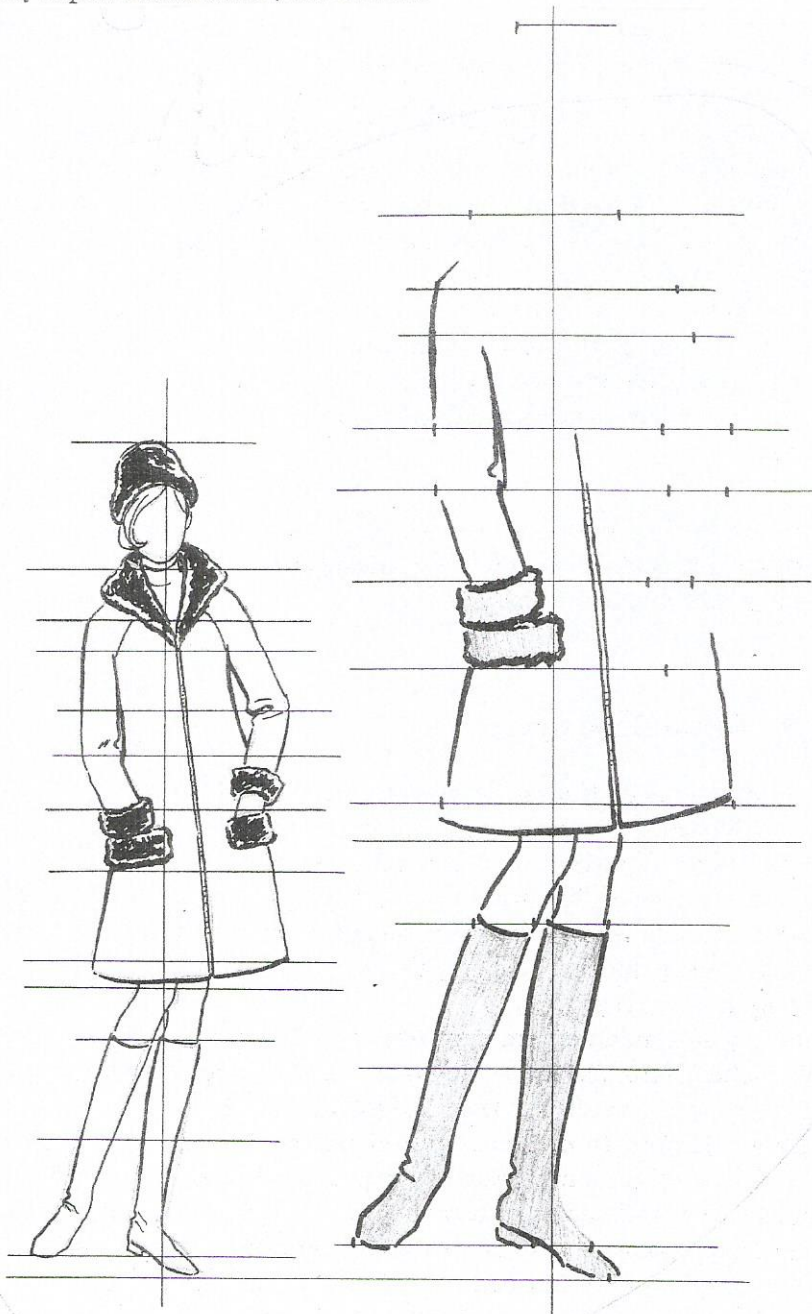


Kopiowanie w zmienionej wielkości

Gdy zachodzi potrzeba kopiowania rysunku w zmienionej wielkości, opieramy się na liniach pomocniczych. Po wnikliwej obserwacji form i proporcji kopiowanego modelu prowadzimy na rysunku oryginalnym linię pionową. W miejscach charakterystycznych kopiowanego obiektu rysujemy linie poziome, jak na rysunku 82. Trzeba uważać, aby linie były dokładnie równoległe względem siebie i prostopadłe do linii pionowej, bowiem każde odchylenie zdeformuje kopię. Liniom poziomym nie może być ani za mało, ani za dużo. Musi być ich tyle, aby zapewniły dokładne odtworzenie proporcji rysunku.

Na arkuszu papieru rysujemy linie pomocnicze w takiej podziałce, jaką chcemy zastosować do kopiowanego modelu. Po narysowaniu linii pionowej i poziomych wyznaczamy punktami zasadnicze szerokości modelu. W granicach wyznaczonych w ten sposób proporcji rysujemy kopię, ustawicznie przyglądając się rysunkowi w żurnalu. Pracę naszą kon-

trolujemy przez odstawienie obu rysunków i porównanie ich z pewnej odległości. Po ukończeniu pracy wycieramy linie pomocnicze na kopii i oryginale. Jeśli korzystamy z drogich rycin lub książek, których nie wolno zniszczyć, rysunek możemy przekalkować, a następnie nanieść na kalkę odpowiednie linie pomocnicze.



Rys. 82. Powiększanie modelu za pomocą linii pomocniczych X