

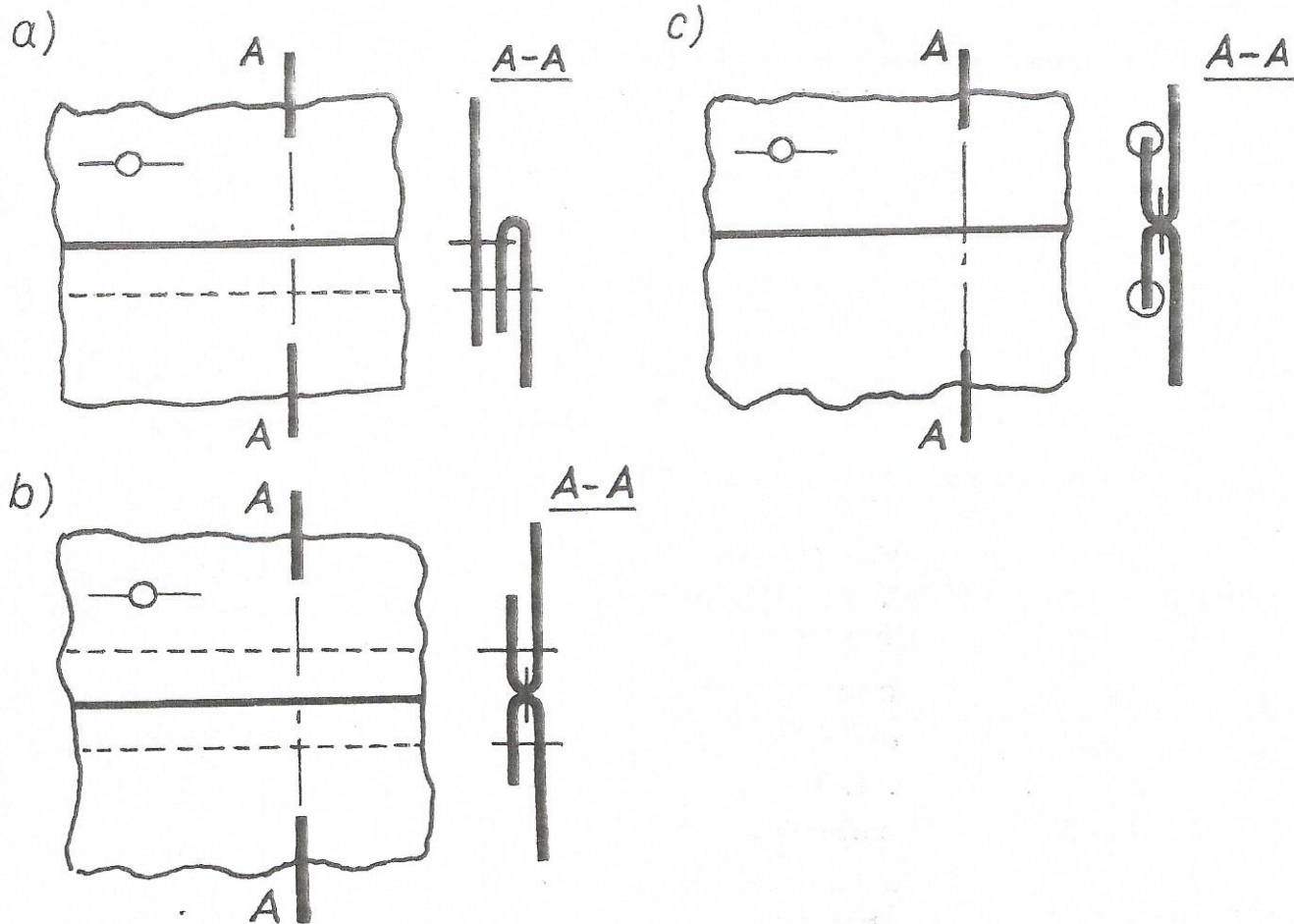
Przykładem prawidłowo wykonanego rysunku technicznego jest również rysunek 66 — płaszcz męski wiosenno-jesienny.

Ćwiczenie

Wykonać rysunek techniczny gotowej sztuki odzieży, szytej na zajęciach warsztatowych, na podstawie zdjętych wymiarów, uwidocznionych na szkicu wstępnym. Przy liniach wymiarowych podać znakowanie zgodne z tabelą wymiarów.

6. Rysunek instruktażowy obróbki technologicznej elementu odzieży

Rysunek instruktażowy obróbki technologicznej informuje o sposobie wykonania danej sztuki odzieży lub jej elementu. Naniesione na rysunek symboliczne oznaczenia zabiegów oraz symbole rysunkowe ściegów i szwów ilustrują obróbkę technologiczną odzieży. Symbole rysunkowe ściegów i szwów zawierają polskie normy: PN-69/P-84502 „Ściegi” i PN-69/P-84501 „Szwyy” (w podręczniku pokazano kilka przykładów jednych i drugich).



Rys. 67. Szew zwykły: a) przełożony, przestębnowany, b) rozłożony, rozstębnowany, c) rozłożony, brzegi obrzucone

W tabeli 1 przedstawiono symbole oznaczeń stosowanych przy sporządzaniu rysunków instruktażowych, objaśniono je i określono ich zastosowanie.