

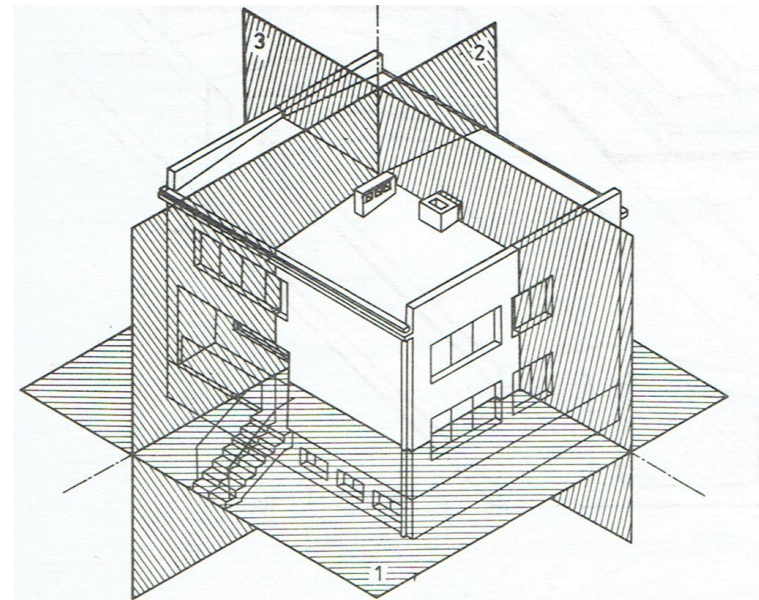
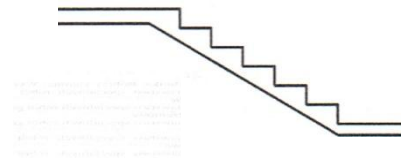
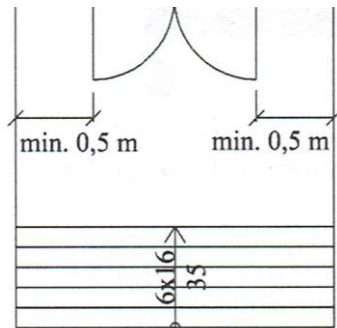
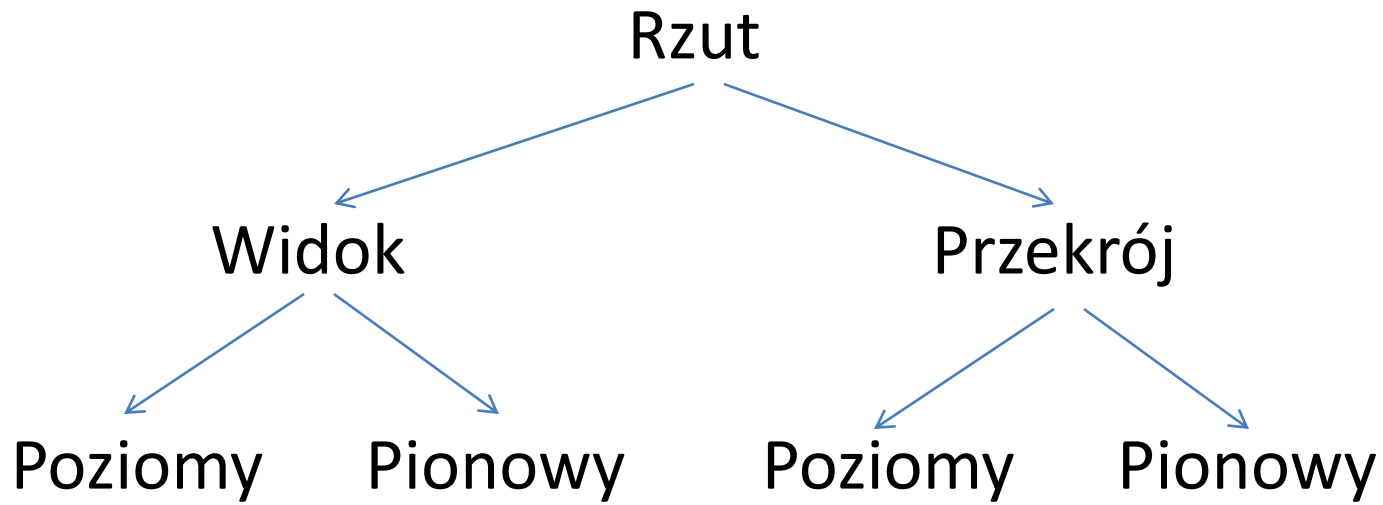
Rzuty widoków oraz przekrojów obiektów i elementów budowlanych

dr inż. Henryk Żelazny

W architekturze oraz budownictwie elementy i całe obiekty budowlane przedstawia się na rysunkach za pomocą **rzutów**, które mogą obejmować **widoki** lub **przekroje**.

Widoki można stosować patrząc na element lub obiekt z boku, wówczas rysuje się ***rzut pionowy widoku***, albo obserwując element lub obiekt z góry – będzie to ***rzut widoku z góry (rzut poziomy widoku)***.

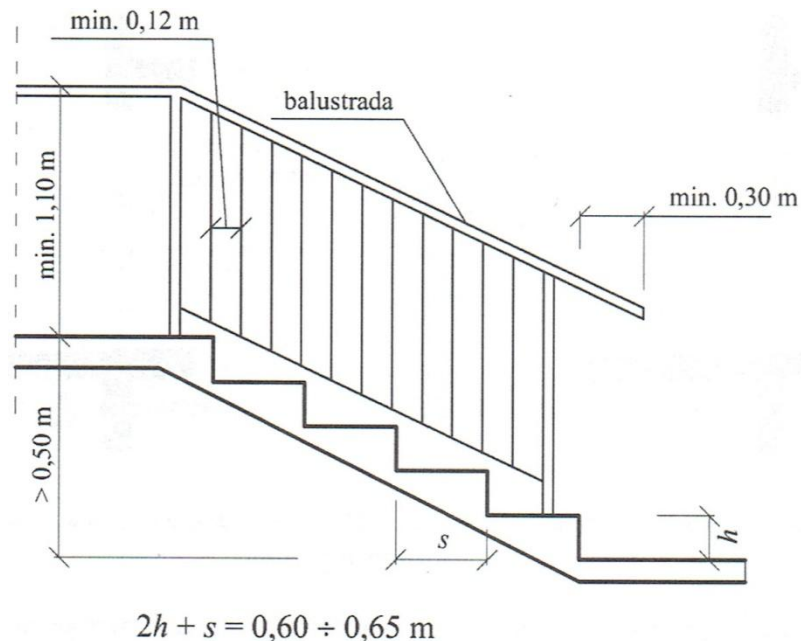
Przekroje elementu budowlanego lub obiektu wykonuje się jako ***poziome*** (płaszczyzna cięcia jest równoległa do powierzchni ziemi) oraz jako ***pionowe*** (płaszczyzna cięcia jest prostopadła do powierzchni ziemi).



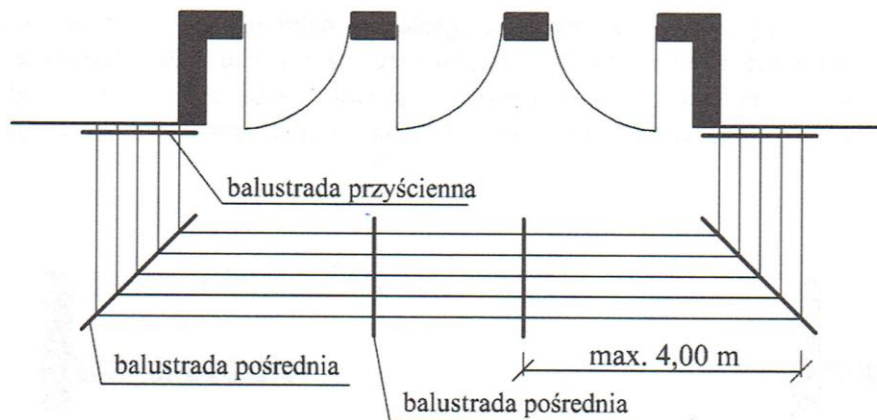
Plaszczyzny przekrojów całkowitych
 1 — płaszczyzna pozioma, przekrój poziomy (rzut), 2 — płaszczyzna pionowa, przekrój pionowy poprzeczny, 3 — płaszczyzna pionowa, przekrój pionowy podłużny

Elementy budowlane przedstawiane w widoku

1. Rzut pionowy widoku schodów wejściowych.



2. Rzut poziomy widoku schodów wejściowych.

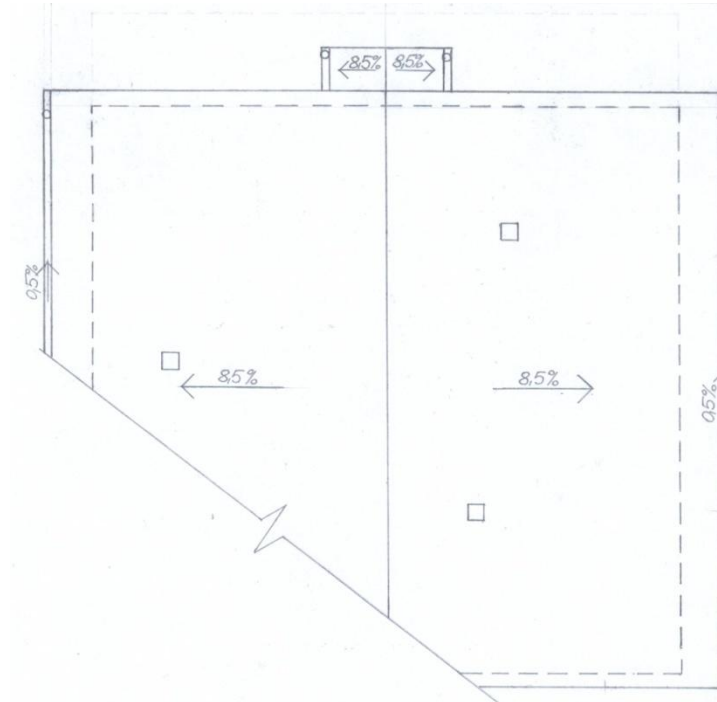


Budynki przedstawiane w widoku

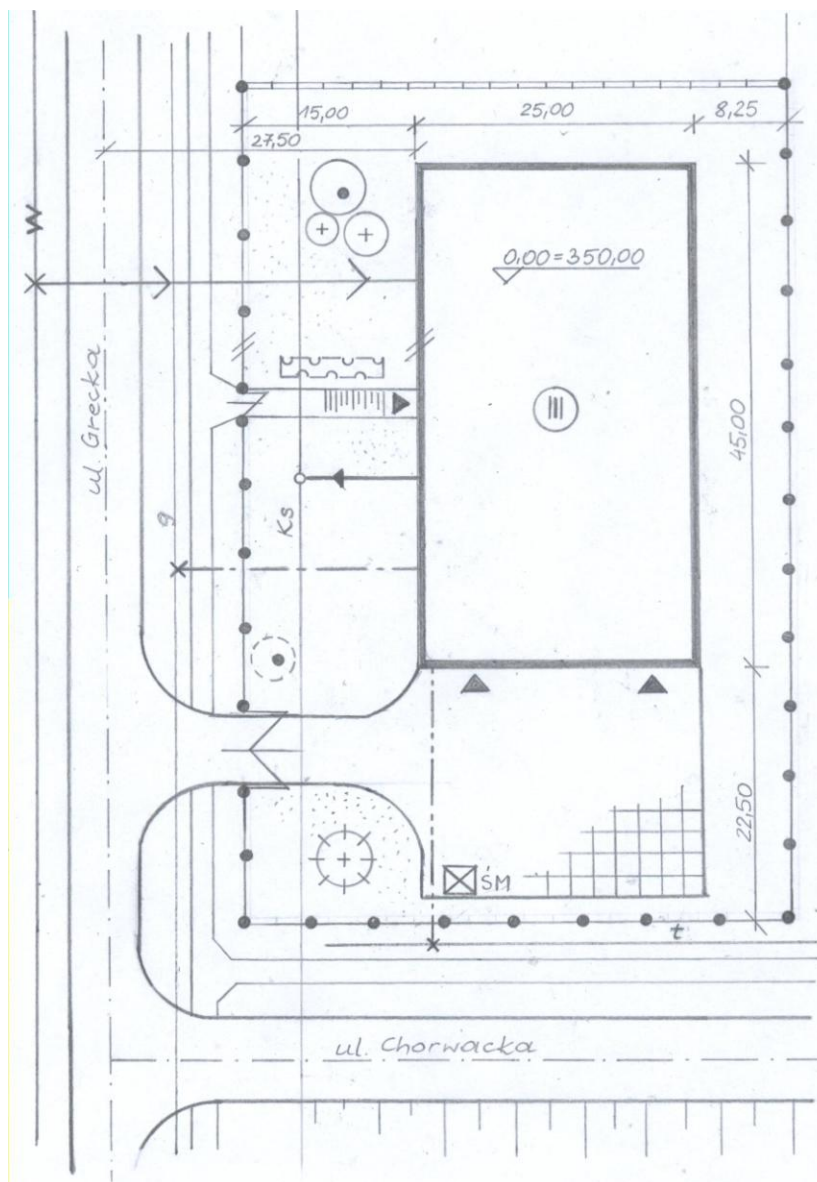
1. Rzut pionowy widoku (elewacja budynku).



2. Rzut poziomy widoku budynku (rzut połaci dachu).

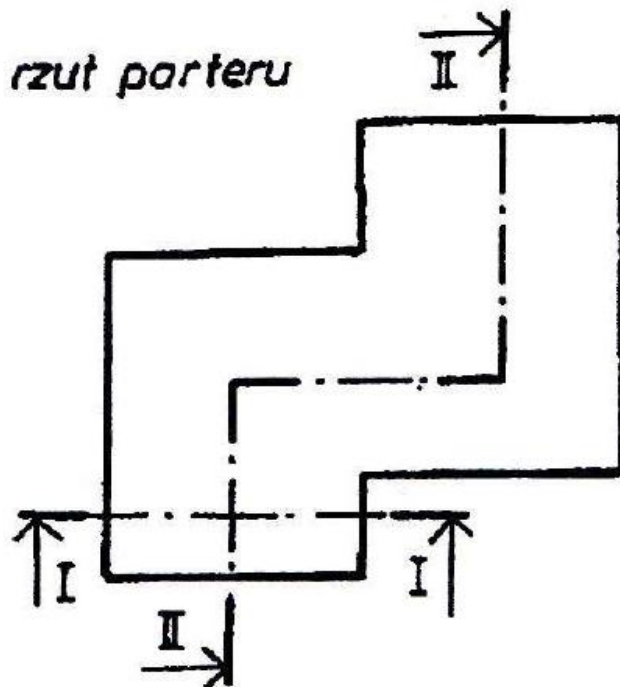


3. Rzut poziomy widoku zagospodarowania działki budowlanej.



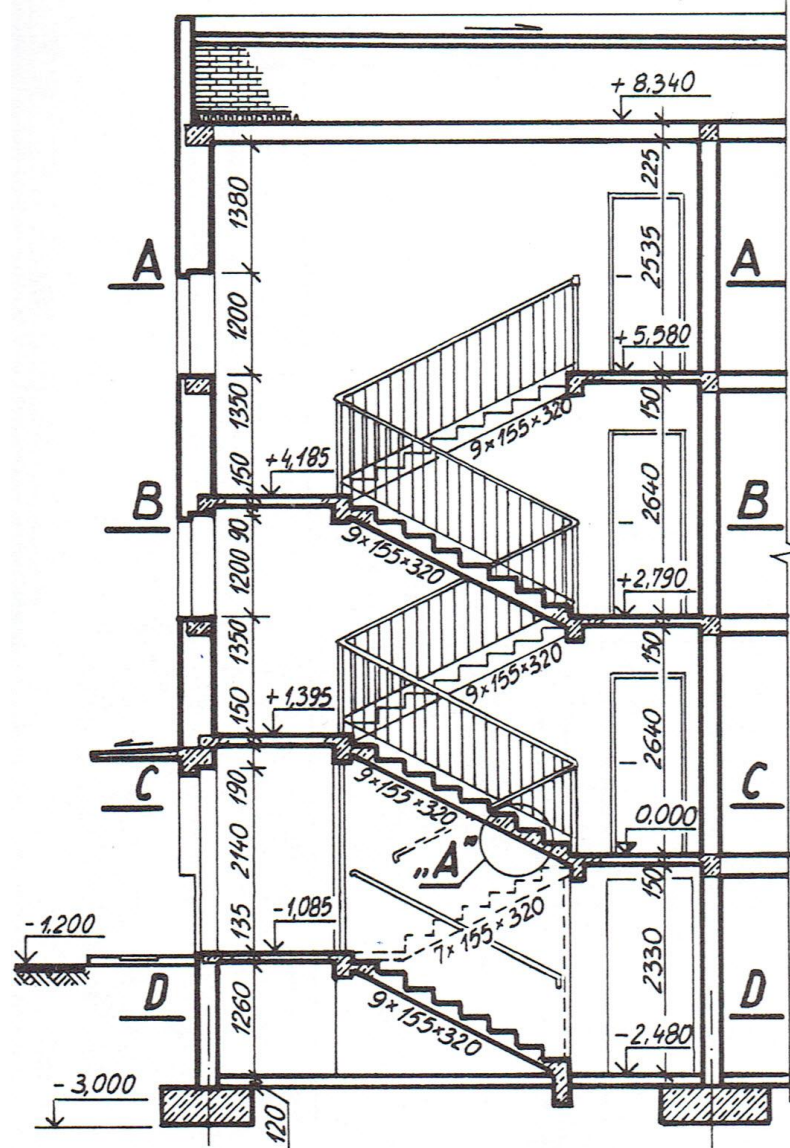
Sposób oznaczenia graficznego miejsca cięcia płaszczyzną (oznaczenie przekroju)

Oznaczenie przekroju pionowego – oznaczenie miejsca cięcia budynku płaszczyzną pionową (w środku budynku linia cienka, poza jego obrysem – gruba, podobnie jak w miejscach załamania przekroju).

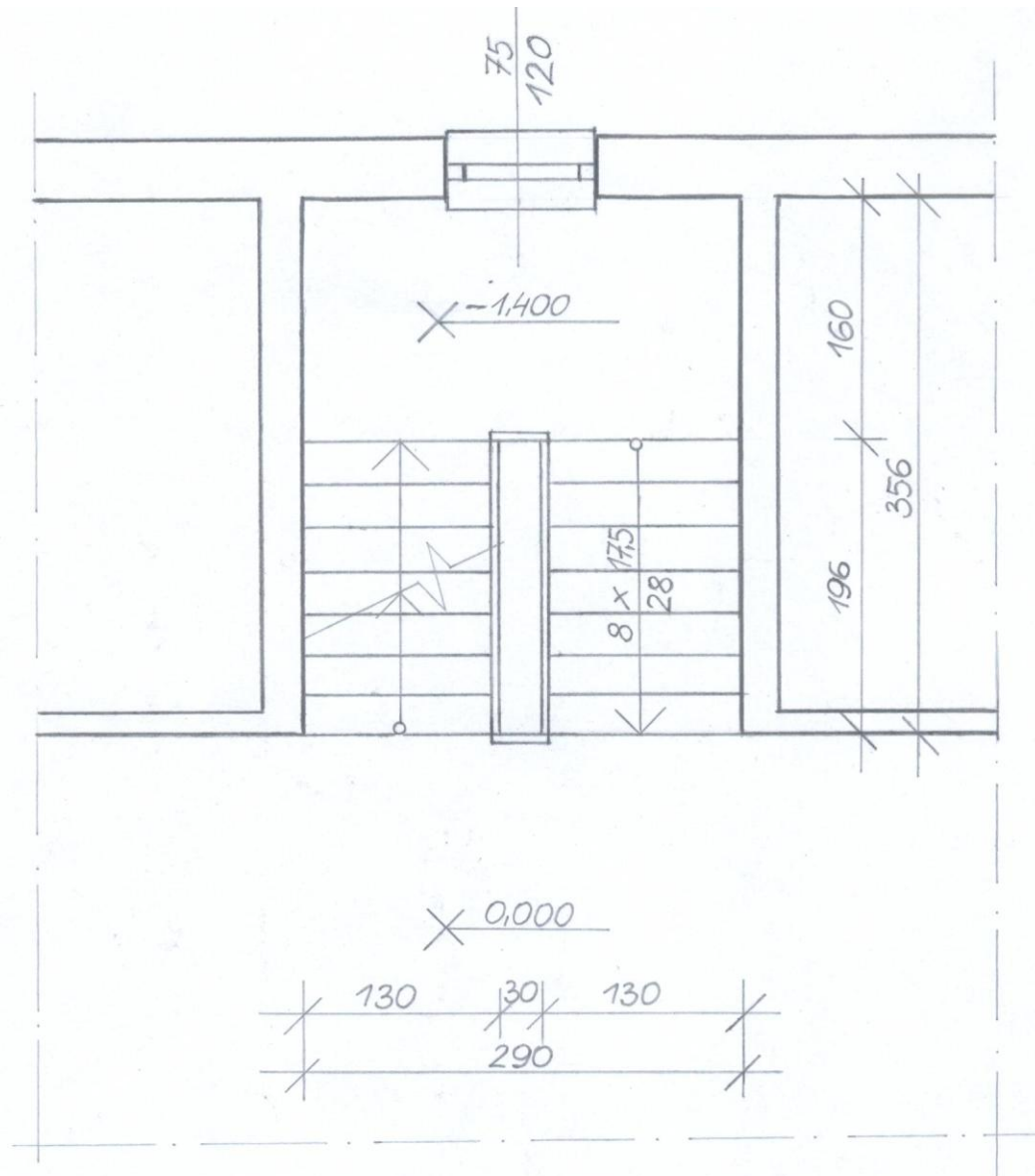


Elementy budowlane przedstawiane w przekroju

1. Rzut przekroju pionowego przez schody wewnętrzne.

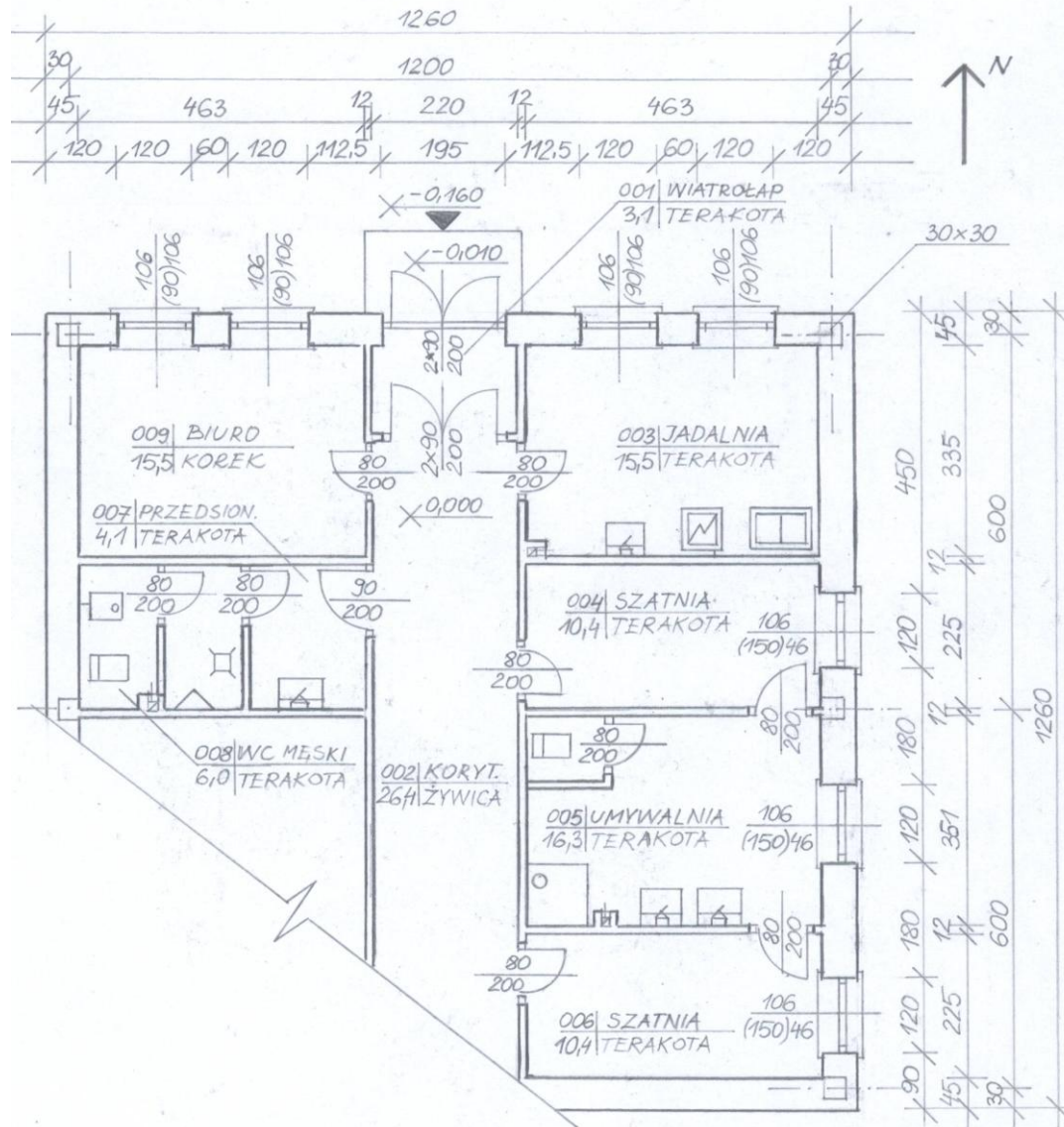


2. Rzut przekroju poziomego przez schody wewnętrzne.



Budynki przedstawiane w przekroju

1. Rzut przekroju poziomego przez budynek.



2. Rzut przekroju pionowego przez budynek.

