

## Rodzaje rysunków budowlanych

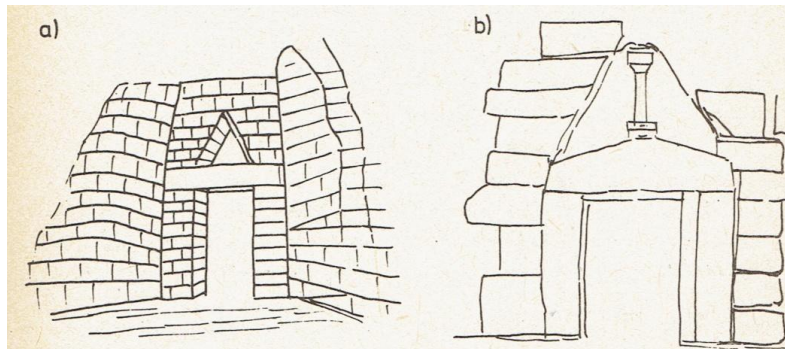
dr inż. Henryk Żelazny

Rodzaje rysunków ze względu na przeznaczenie i sposób wykonania graficznej dokumentacji budowlanej:

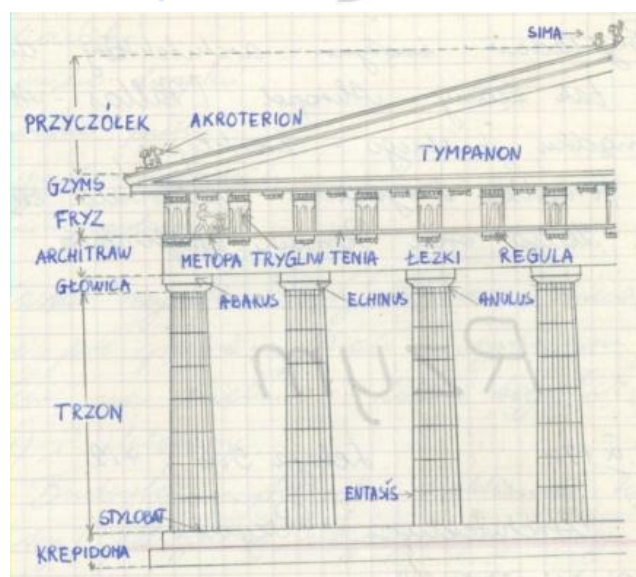
a) artystyczne,



b) odręczne – bez użycia przyrządów kreślarskich - szkic,



c) techniczne – wykonane techniką kreślarską.



Rysunki odręczne i techniczne należą do grupy rysunków technicznych, za pomocą których można przedstawić rozwiązania architektoniczno-budowlane obiektów budowlanych.

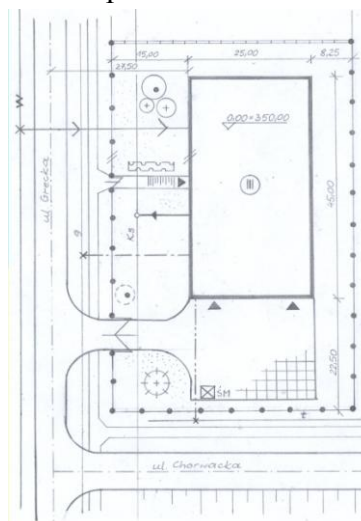
Rodzaje rysunków budowlanych ze względu na techniczną treść dokumentacji graficznej:

## 1. RYSUNEK URBANISTYCZNY

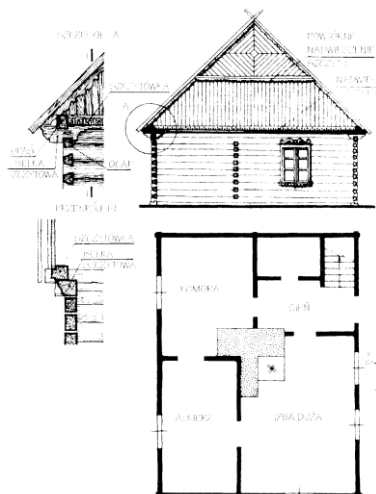
### A. Plan zagospodarowania terenu - podziałka 1:500



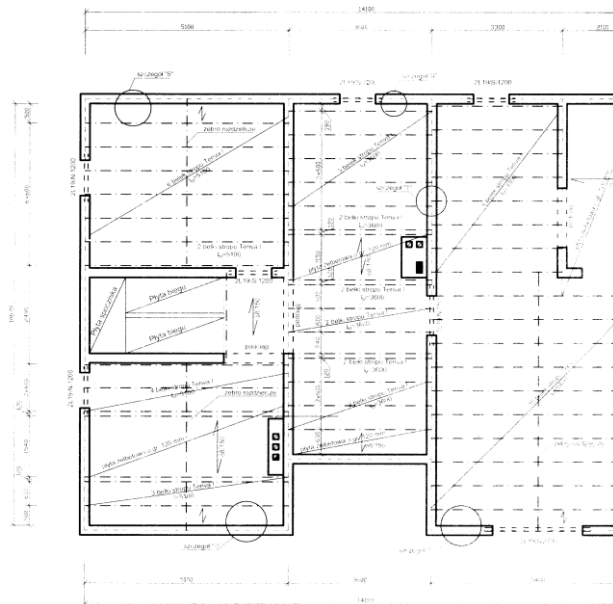
### B. Plan zagospodarowania działki - podziałka 1:500



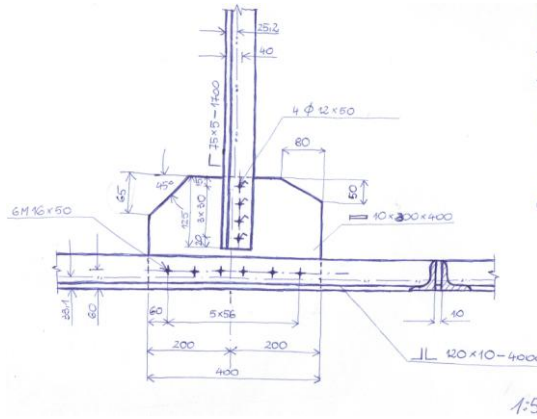
## 2. RYSUNEK ARCHITEKTONICZNO-BUDOWLANY



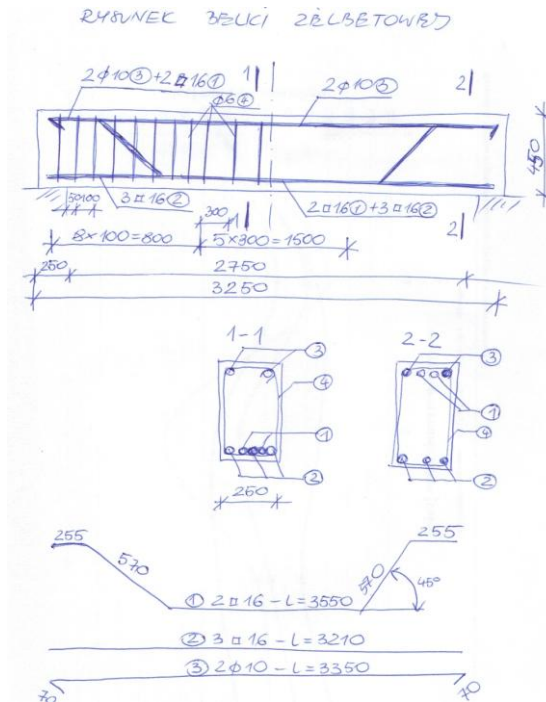
### 3. RYSUNEK KONSTRUKCYJNY



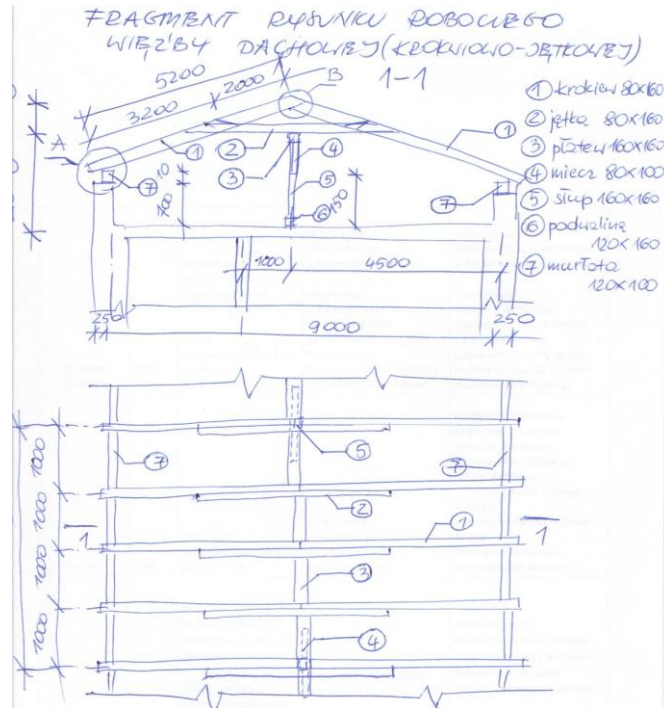
#### A. Konstrukcje metalowe



#### B. Konstrukcje żelbetowe



### C. Konstrukcje drewniane

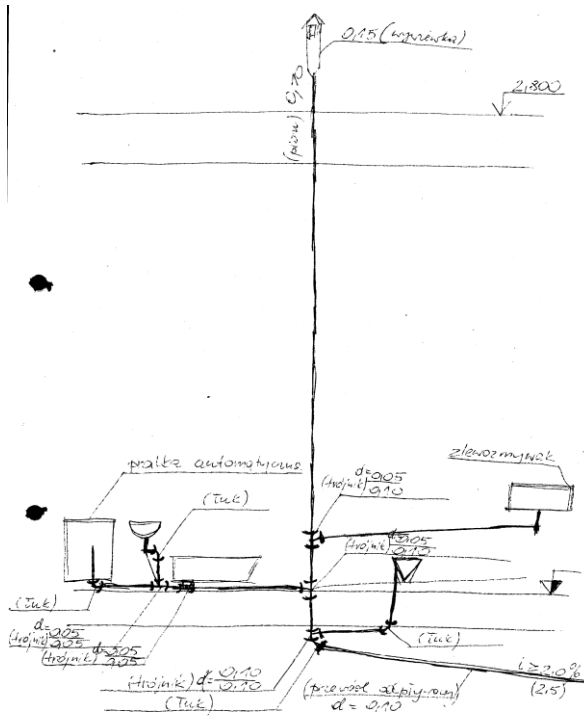


### 4. RYSUNEK INSTALACYJNY

(rysunki obejmujące symbole urządzeń i instalacji elektrycznych, wodociągowych, kanalizacyjnych i centralnego ogrzewania)

oznaczenia graficzne na proj. inst. wod.  
{ PN-84/B-01701 }






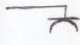
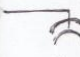



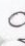





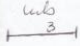

	POŁĄCZ. GWINTOWE	POT. KOŁNIERZOWE
ZAWÓR PROSTY ✓		
ZAWÓR KĄTOWY		
ZAWÓR ZWROTNY PROSTY		
ZAW. ZWROTNY KĄTOWY		
ZAWÓR PEŁNOKĄTOWY ✓		
ZAWÓR CIĘRPAŁNY ✓		
ZAW. CIĘRPAŁ. ZE ZŁĄCZKĄ DO WŁAZA		
ZAWÓR CIĘRPAŁNY Z RUCHOMĄ WŁAZĄ		
BATERIA CIĘRPAŁNA ✓		
BATERIA CIĘRPAŁNA Z RUCHOMĄ WŁAZĄ		
BATERIA CIĘRPAŁNA NATYŚKOWA		
BATERIA CIĘRPAŁNA NATYŚKOWA Z RUCHOMĄ WŁAZĄ ✓		
WODOMIERZ		
POMPA ODŚRODKOWA		



ROZWIĄZANIE INSTALACJI KANALIZACYJNEJ

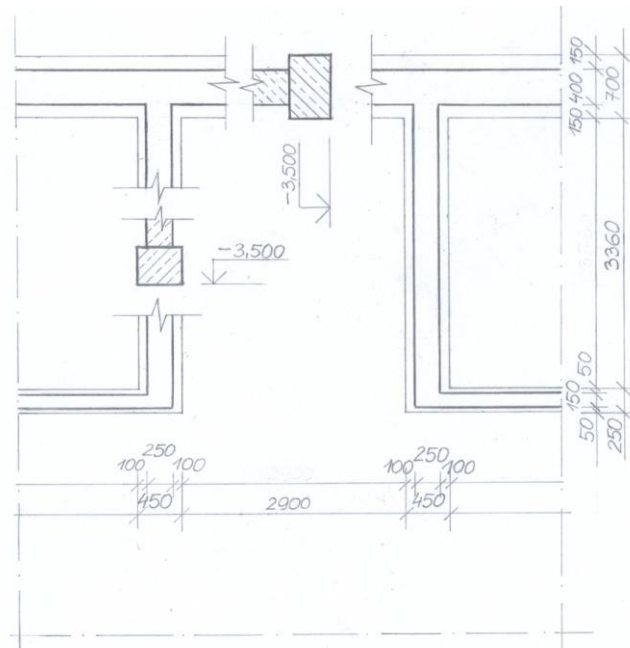
RYSUNEK ELEKTRYCZNY

PN-93/E-01200/11 symbole graficzne stosowane w schematach, Schematy i plany instalacji elektrycznych, budowlane i topograficzne]

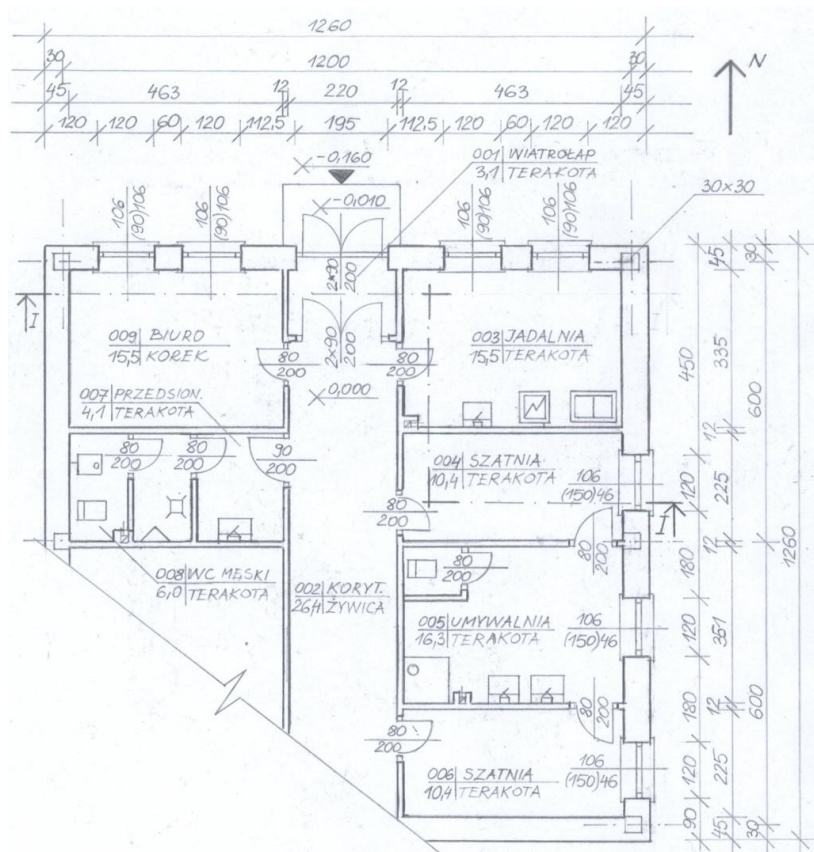
-  rozdzielnica, przedstawiona z pięcioma wyprzewodzeniami
-  Linia odchodząca w górę
-  Linia odchodząca w dół
-  Puszka przedłotca lub odgłębna
-  Gniazdo wtykowe
-  Gniazdo wtykowe ze stykiem ochronnym
-  lub  Gniazdo wtykowe wielokrotne - podwójne
-  Łącznik - symbol ogólny
-  Łącznik jednobiegunowy
-  Łącznik dwubiegunowy
-  Ściemniacz
-  Wypust oświetleniowy z żarówką - symbol ogólny
-  Wypust oświetleniowy ścienny
-  Oprawa oświetleniowa z lampą fluorescencyjną
-  Oprawa oświetleniowa z trzema lampami fluorescencyjnymi
-  lub  Łącznik schodkowy

W przypadku rysowania **budynku** do pełnego graficznego przedstawienia jego rozwiązań stosuje się rodzaje rysunków:

1. Rzut przekroju poziomego fundamentów – podziałka 1:50  
(RYSUNEK KONSTRUKCYJNY)



2. Rzut przekroju poziomego piwnic – podziałka 1:50
3. Rzut przekroju poziomego parteru – podziałka 1:50
4. Rzut przekroju poziomego kondygnacji – podziałka 1:50  
(RYSUNKI ARCHITEKTONICZNO-BUDOWLANE)

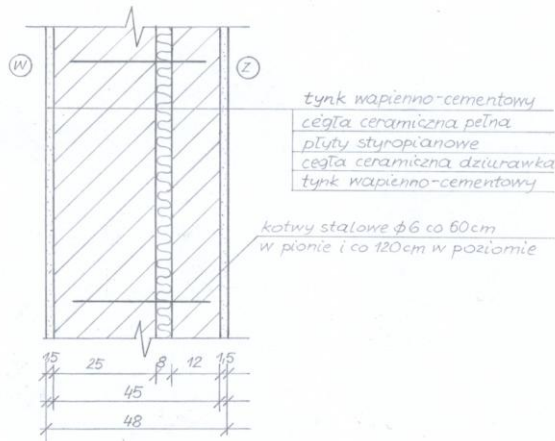




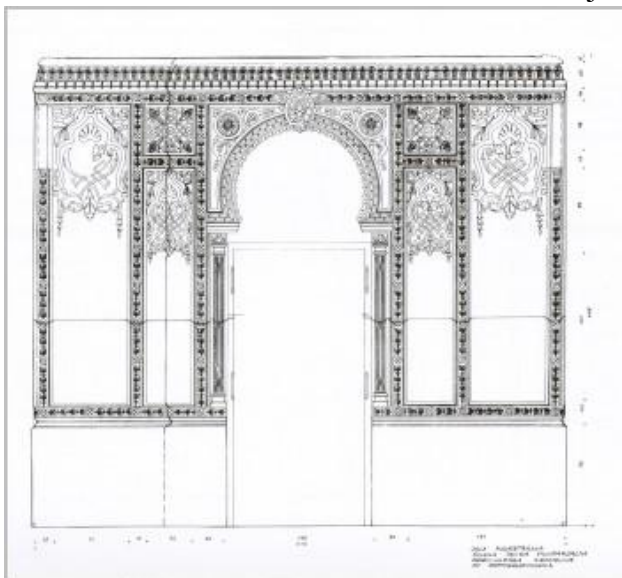
8. Rzut widoku elewacji (z każdej strony budynku) – podziałka 1:50  
(RYSUNEK ARCHITEKTONICZNO-BUDOWLANY)



9. Rzuty szczegółów i detali – podziałka 1:10 (1:2; 1:5; 1:20)  
(Projekt wykonawczy)



Rysunek szczegółu jest to rysunek przedstawiający część konstrukcji lub element i zawierający specyficzne informacje o kształcie i konstrukcji albo montażu i połączeniach.



Detail architektoniczny jest to element budynku stanowiący wykończenie budowli na zewnątrz lub wewnątrz, jak i architektoniczne opracowanie wybranego szczegółu.



