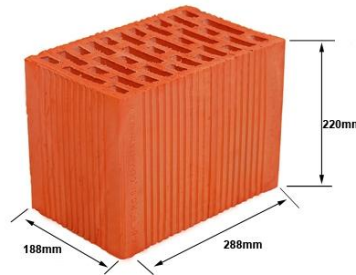




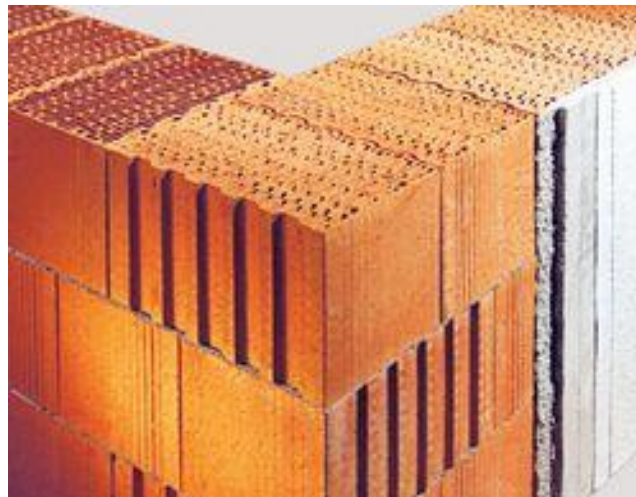
# Podstawowe elementy budynków

DR INŻ. HENRYK ŻELAZNY

**Element budowlany** – część ustroju budowlanego.

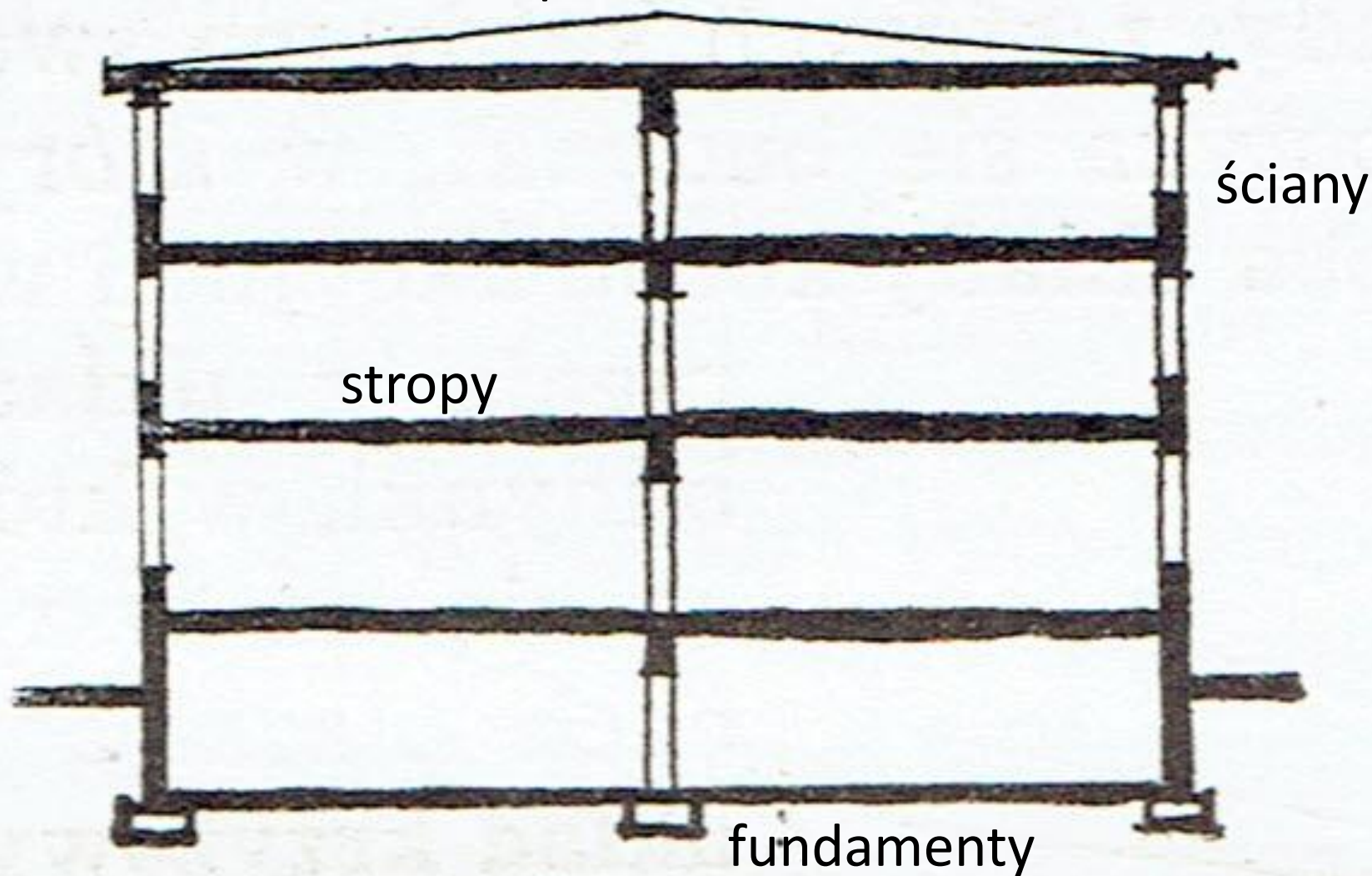


**Ustrój budowlany** – zespół elementów konstrukcji budynku, połączonych ze sobą w sposób zapewniający ich wzajemną współpracę w przenoszeniu obciążeń, którym podlega; może być wykonany z innego materiału i w innej technologii niż pozostałe ustroje obiektu budowlanego.

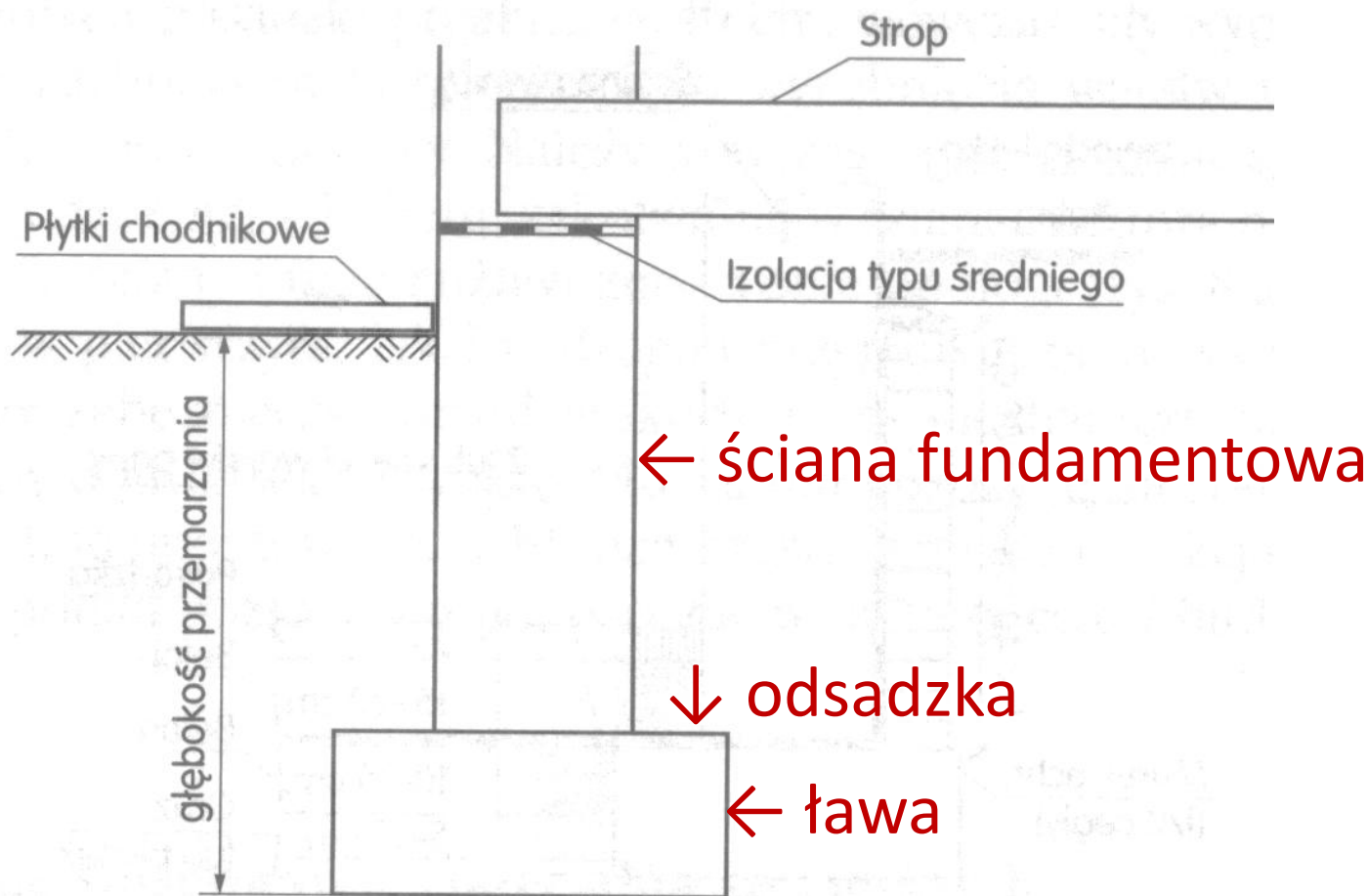


# Ustroje budowlane

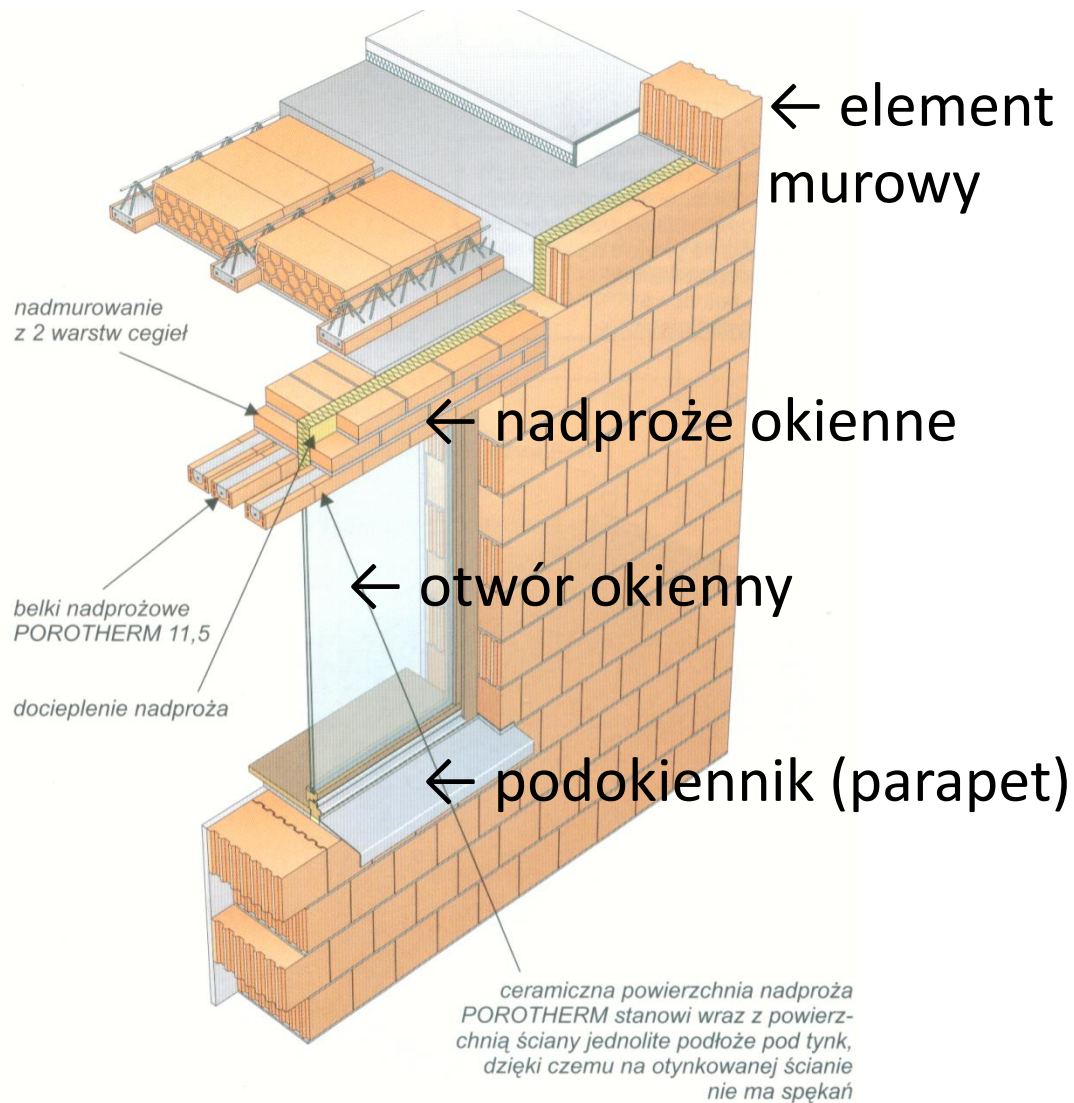
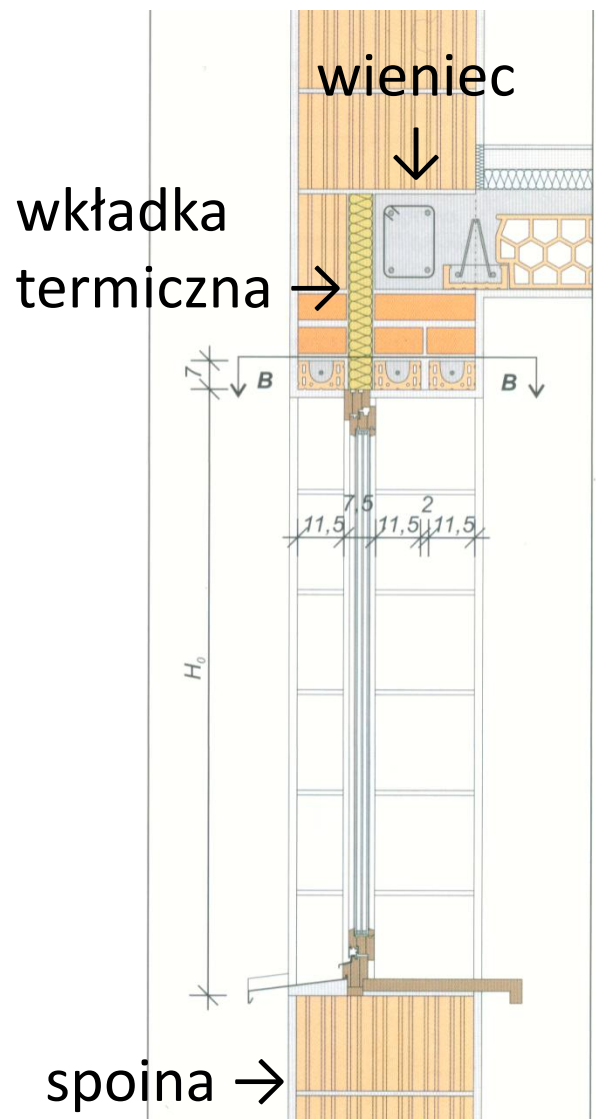
stropodach/dach



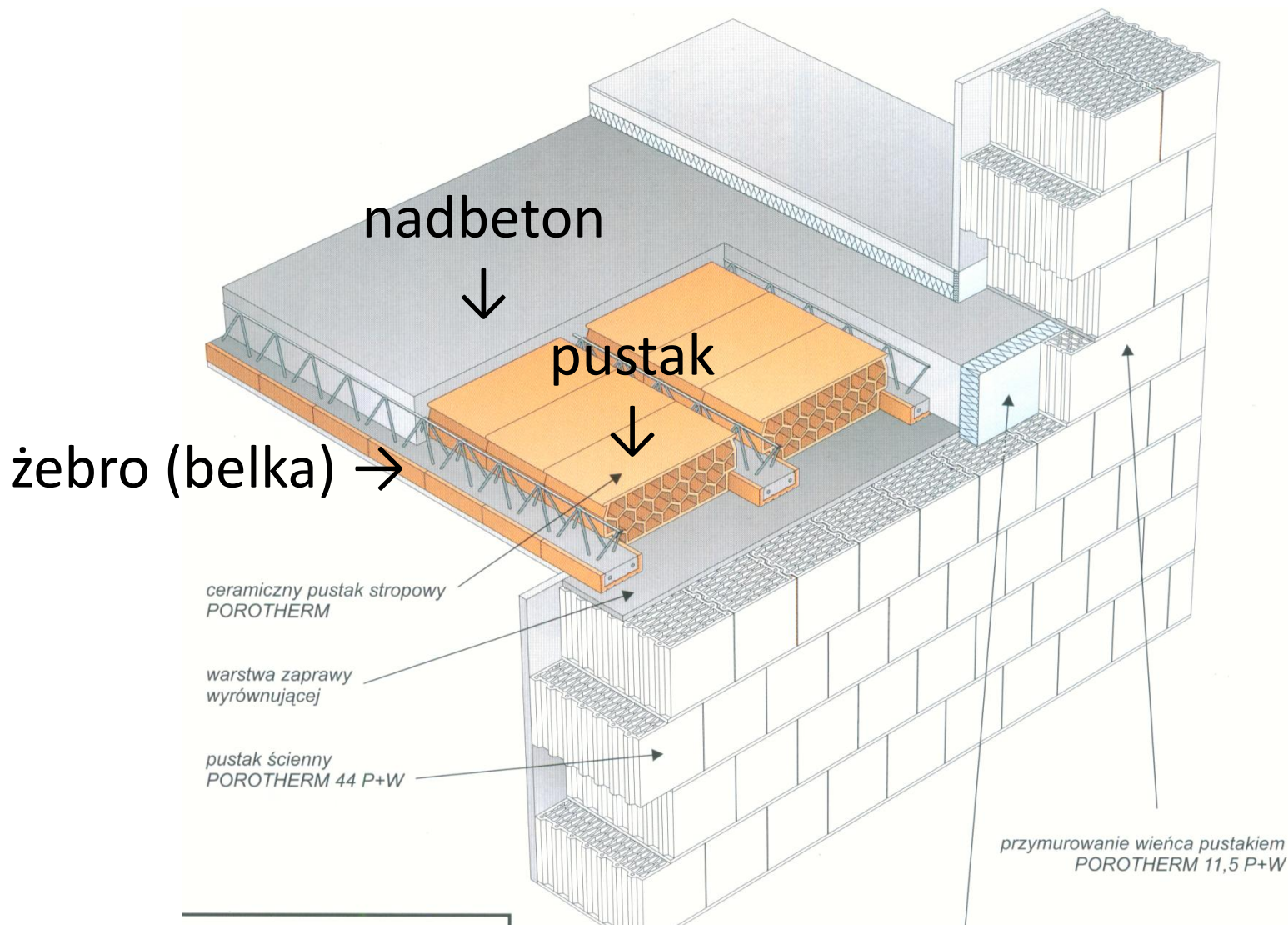
# Elementy budowlane w ławie fundamentowej



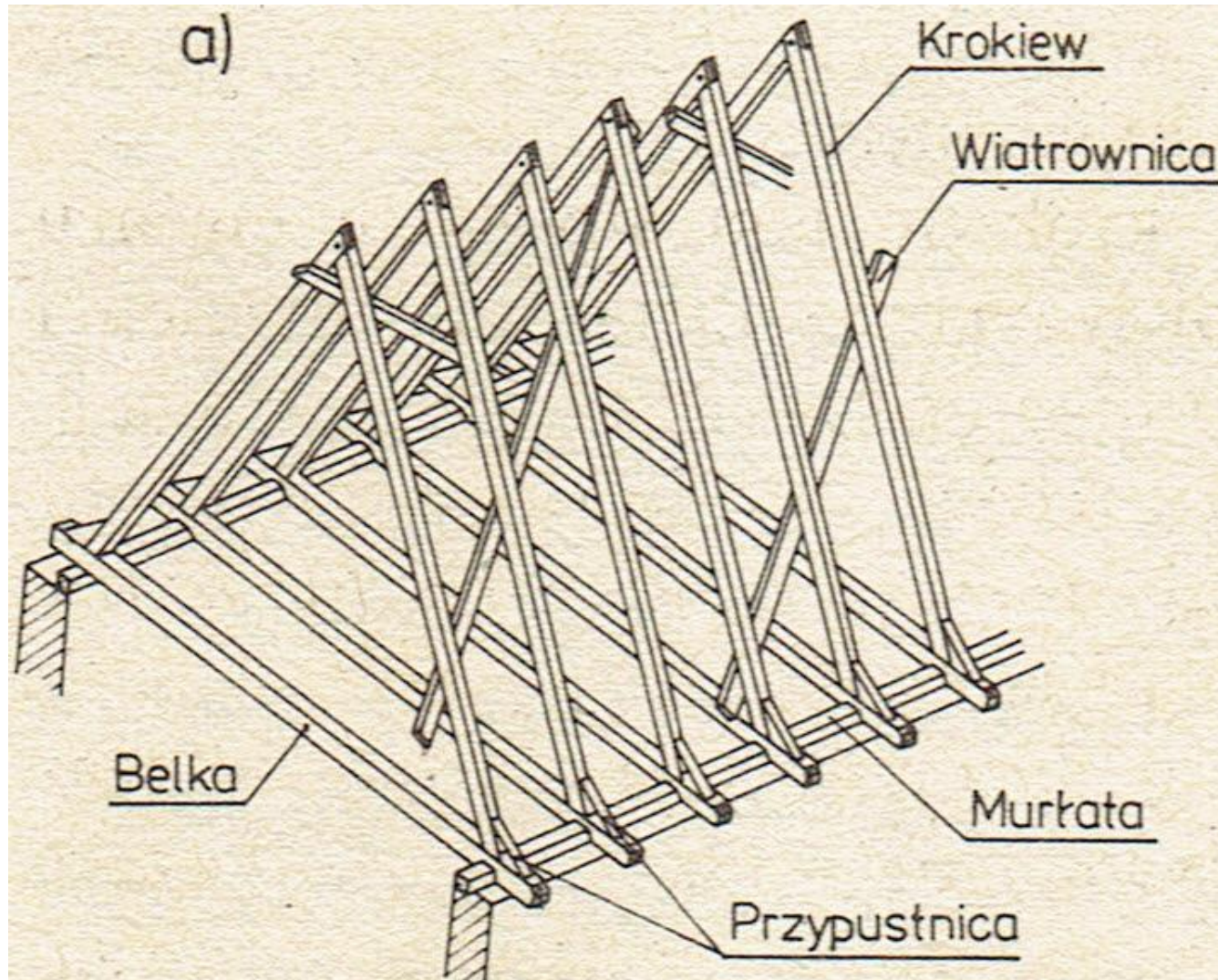
# Elementy budowlane w ścianie



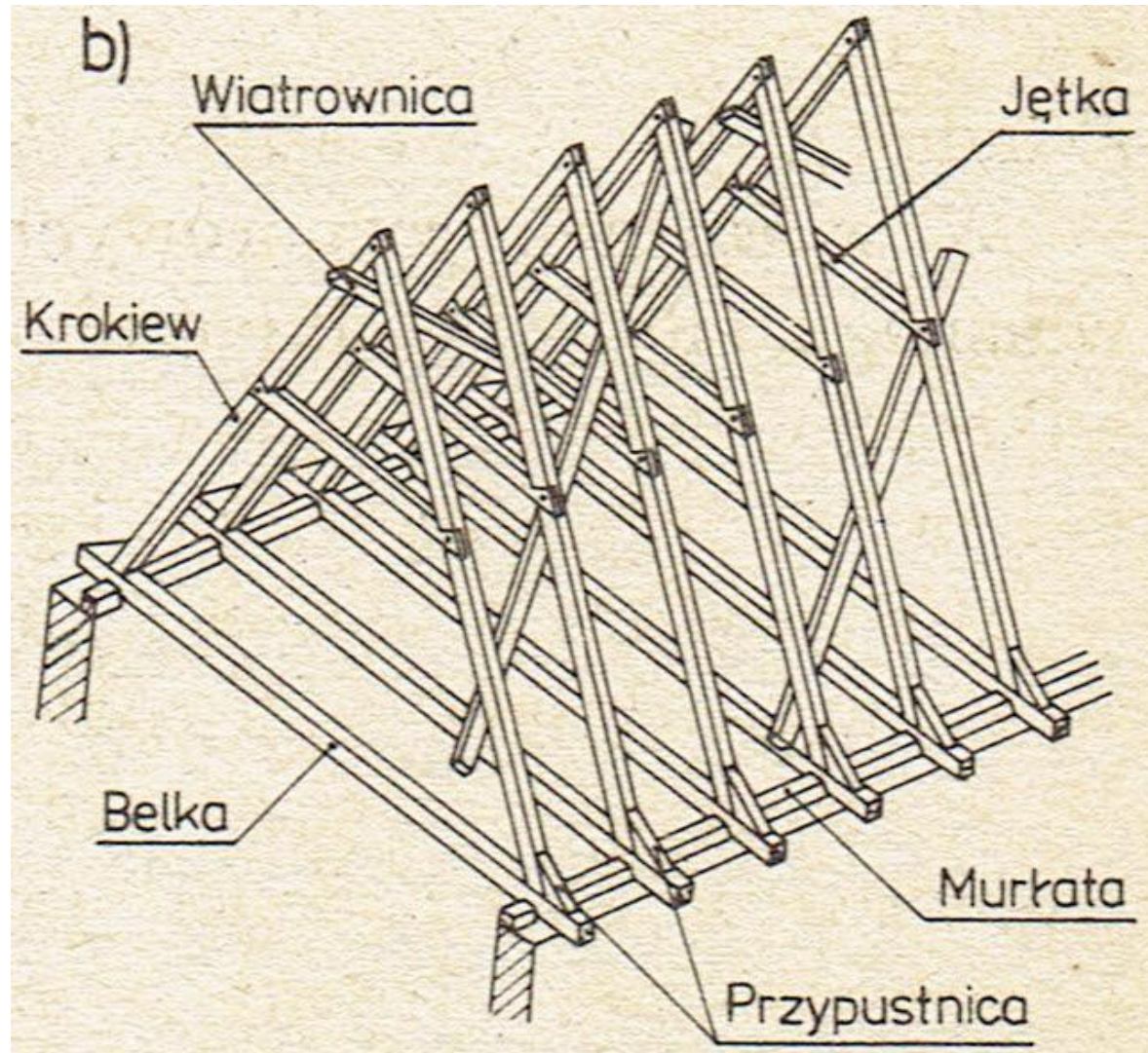
# Elementy budowlane w stropie



# Elementy budowlane w dachu krokwiowo-belkowym



# Elementy budowlane w dachu jętkowym





# Elementy budowlane w dachu płatwiowo-kleszczowym

